

Het landschap als leidraad

BLIKVELD ARENA 2023

Joke Vande Maele

Els Huigens





Kollektif Landscape



Joke Vande Maele



Björn Bracke



Koen Moelants



Leen Platteau



Natan Van Loon



Louis Buerms



Justine Veys



Dries Verhoye



Bart Vandermosten





Kuipke bos



Kuipke bos



Kuipke bos



Flagey Brussel

Inplantingsplan - Nieuwe toestand
Plan d'implantation - Situation projetée





Flagey Brussel



Crataegus monogyna
eenstijlige meidoorn
Aubépine monogyne

Choisya ternata
glansispel
oranger du mexique

Viburnum opulus
gelderse roos
viome obier

Rosmarinus officinalis
rozemarijn
romarin

Choisya ternata
glansispel
oranger du mexique

Nothofagus schijnbeuk
hêtre austral

Osmanthus schijnhulst
osmanthe



Nothofagus schijnbeuk
hêtre austral

Crataegus monogyna
eenstijlige meidoorn
Aubépine monogyne

Malva sylvestris
groot klaasjeskruid
grande mauve

Ligustrum vulgare
wilde liguster
thoëne commun

Choisya ternata
glansispel
oranger du mexique

Ilex aquifolium
hulst
houx

Viburnum opulus
gelderse roos
viome obier

Lente . kenmerkende bloeiwijzen



Malva sylvestris
groot klaasjeskruid

Ligustrum vulgare
wilde liguster
thoëne commun

Euonymus fortunei
wilde kardinaalsmuts
fusain de fortune

Viburnum opulus
gelderse roos

Crataegus monogyna
eenstijlige meidoorn
aubépine monogyne

Phlomis purpurea
brandkruid
sauge de Jérusalem pourpre

Zomer . kenmerkende bloeiwijzen

Herfst . kenmerkende bloeiwijzen



Viburnum opulus
gelderse roos
viome obier

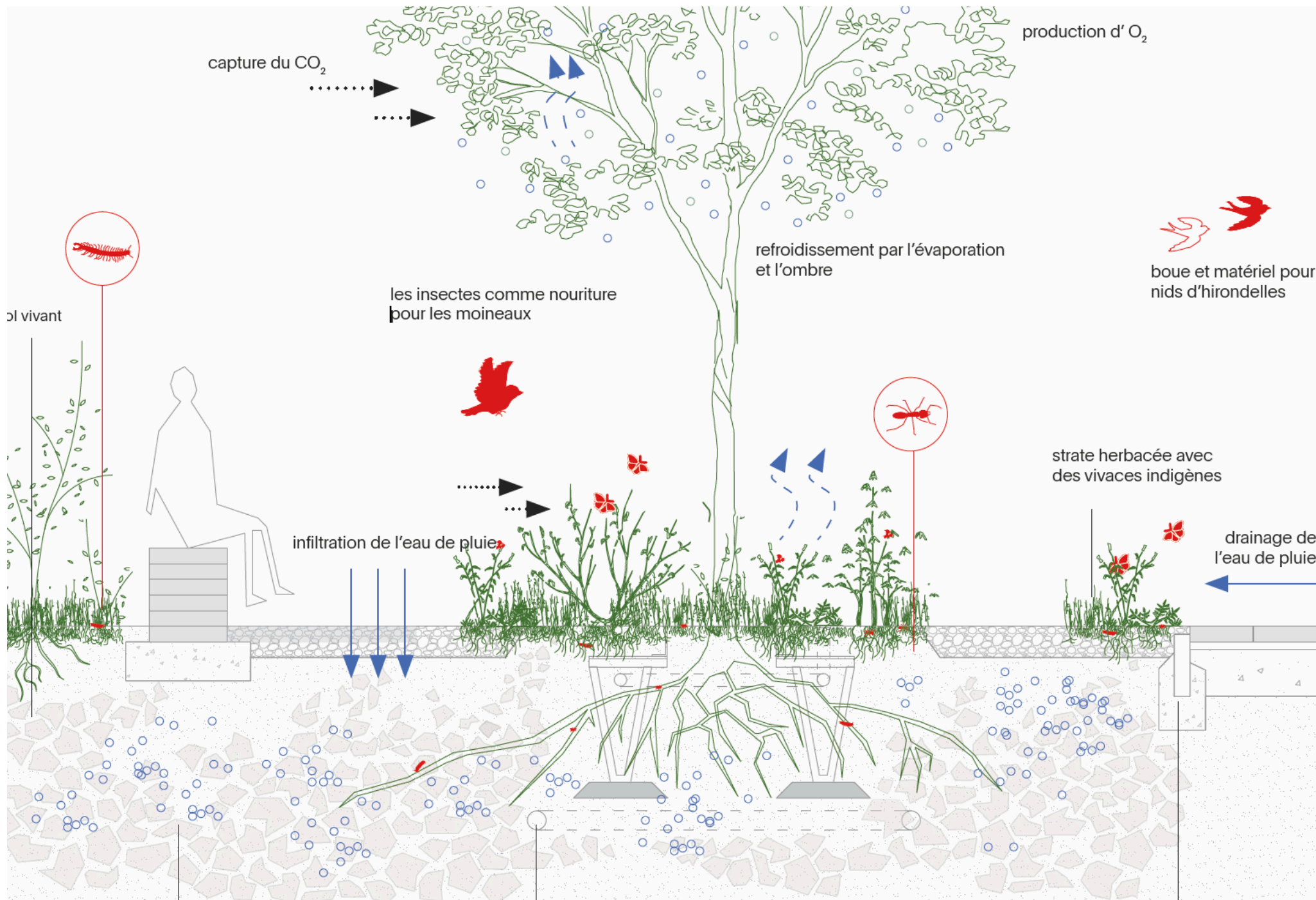
Mahonia media
mahoniestruik
mahonia media

Juniperus communis
jeneverbes
genévrier commun

Euonymus fortunei
wilde kardinaalsmuts
fusain de fortune

Rosmarinus officinalis
rozemarijn
romarin

Winter . kenmerkende bloeiwijzen



Flagey Brussel



GBS Wevelgem



GBS Wevelgem



Handelsdok Gent



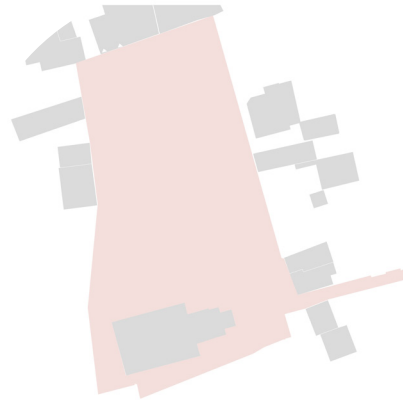
Handelsdok Gent



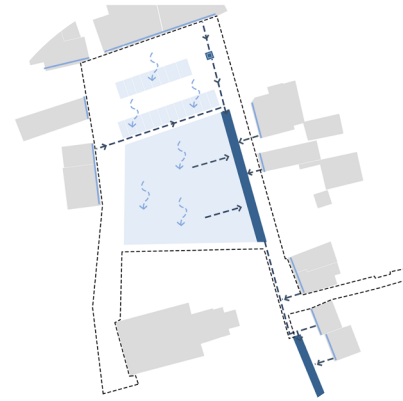
Dorpsplein Boutersem



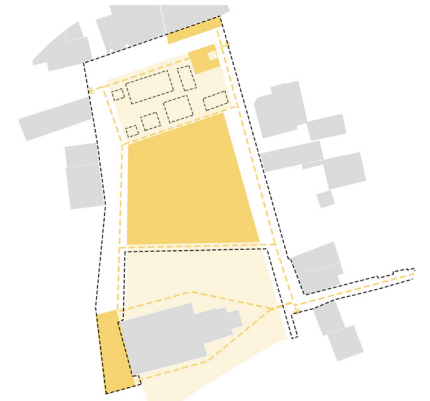
HET CENTRUM VERGROENEN VOOR
VERKOELING EN ONTSPANNING



UNIFORM EN KWALITATIEF INRICHTEN
VOOR EEN VERKEERSLUWE RUIMTE



HEMELWATER BEHEREN EN ZICHTBAAR
MAKEN IN FUNCTIE VAN BELEVING EN
ECOLOGISCHE MEERWAARDE



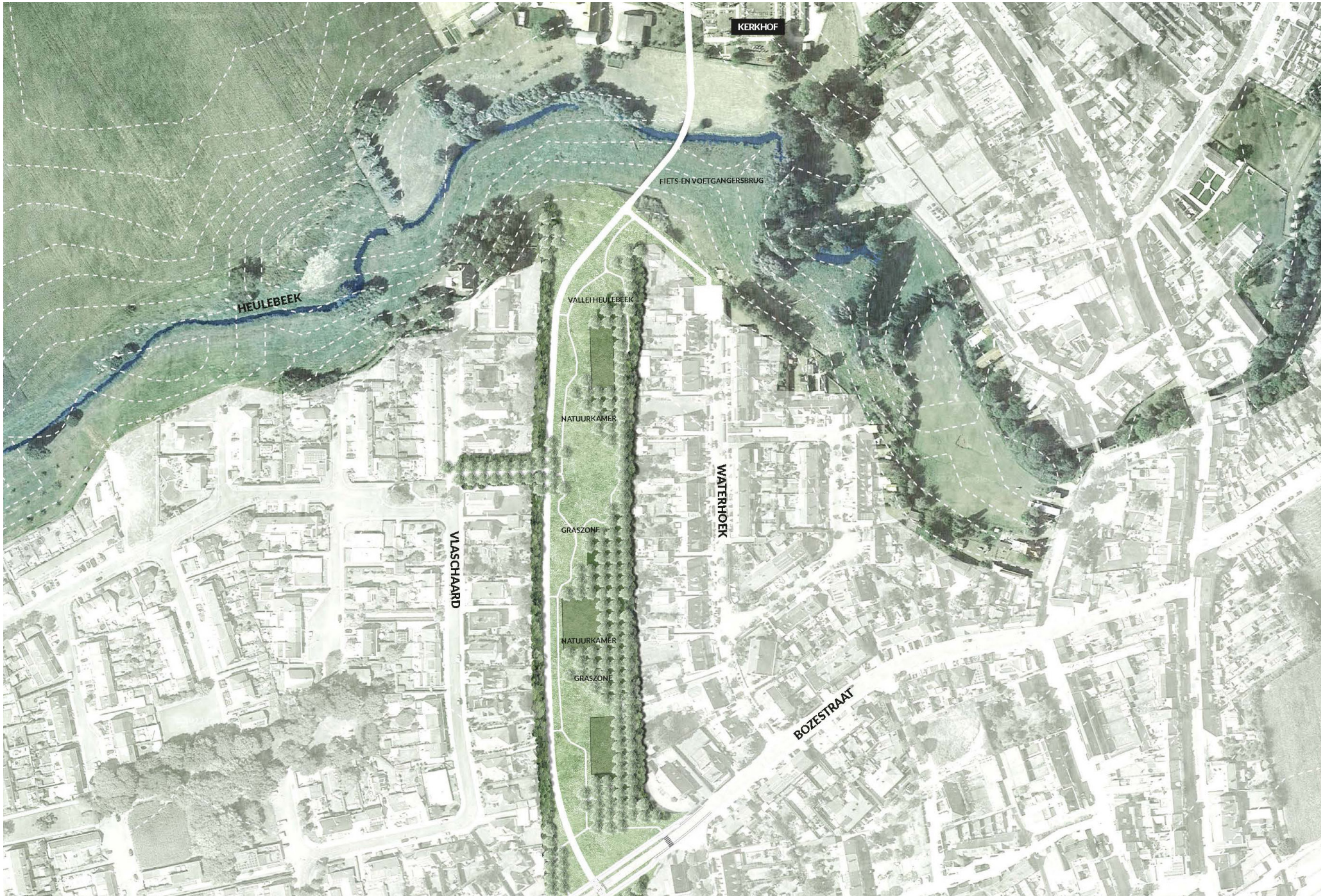
PLEIN ALS PODIUM VOOR EVENEMENTEN
EN HORECA, EN SOMS AUTO'S



Dorpsplein Boutersem



Heulebeek Kortrijk

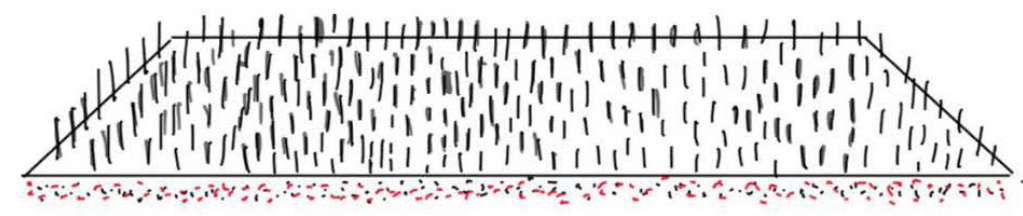
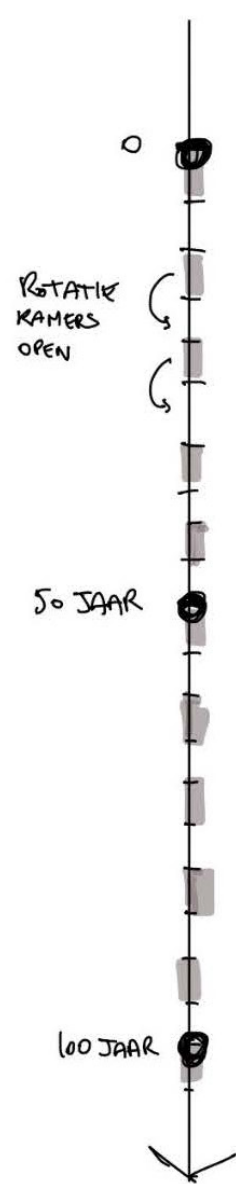


Heulebeek Kortrijk

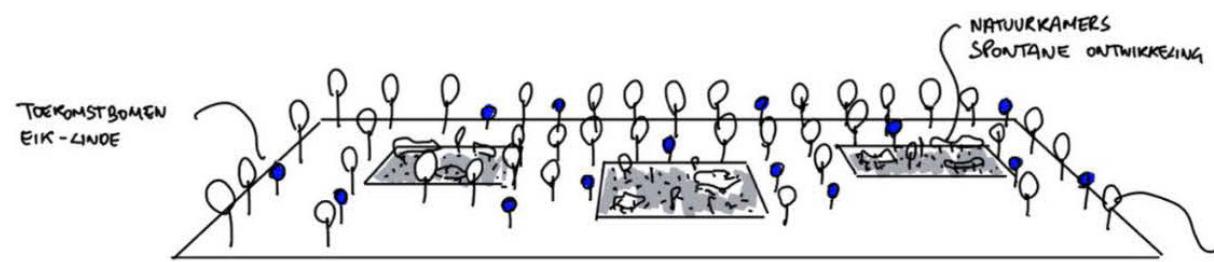


Heulebeek Kortrijk

TRANSITIEPARK



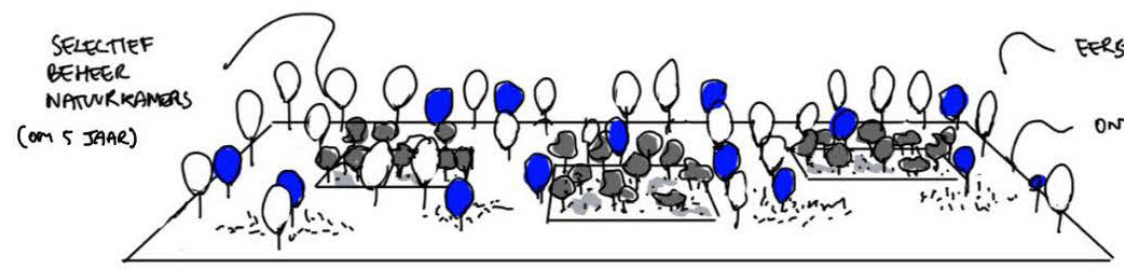
MAISAKKER
BODEM
FOSFATEN - NITRATEN
MINERALIEN



TOEKOMSTBOMEN
EIK - LINDE

NATUURKAMERS
SPONTANE ONTWIKKELING

POPULIEREN - ECOSYSTEMINGEHIEVES
OPNAME FOSFATEN - BODEMONTWIKKELING
SNELE GROEI

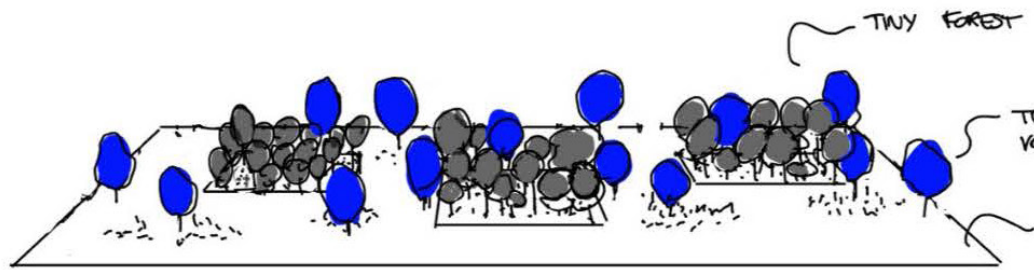


SELECTIEF
BEHEER
NATUURKAMERS
(om 5 JAAR)

EERSTE DUNNING POPULIEREN

ONTWIKKELING KRANZLAAG

100 JAAR



TIJDE FORST

TOEKOMSTBOMEN
VOLWASSEN

KAP RESTERENDE POPULIEREN

KLIMAAT ALS KANS VOOR DE PUBLIEKE RUIMTE

KANSEN DIE GEMEENTEN & ONTWERPERS MOETEN GRIJPEN

Els Huigens



kansen die gemeenten & ontwerpers moeten grijpen:

- kwalitatieve ruimte die bijdrage tot klimaatneutrale samenleving
 - waardoor nieuwe verschijningsvormen van stedelijke en landelijke ruimte ontstaan
 - waterpleinen en parken, stadsjungle ifv biodiversiteit, levende duurzame wijken, stadslandbouw en voedselparken worden nieuwe publieke ruimten
 - meervoudig gebruik, nieuwe functies, ecosysteemdiensten > burgerparticipatie spelen hierin een sleutelrol
 - de 3 – 30 – 300 regel: gezondheid en welzijn bevorderen met stadsgroen en beleving

KLIMAAT ALS KANS VOOR DE PUBLIEKE RUIMTE



KLIMAAT ALS KANS VOOR STADSNATUUR – KLEINE WILDERNISSEN

parken leveren ecosystemendiensten:

hitte temperend, ventilatie, ruimte voor water, stadsjungle, speelnatuur, biodiversiteit, voedsel...

groen in de stad :

- verminderd stressgevoelens,
- heeft een positieve invloed op de gezondheid,
- zorgt ervoor dat mensen meer bewegen en elkaar ontmoeten..
- zorgt voor beeld- en belevingswaarde

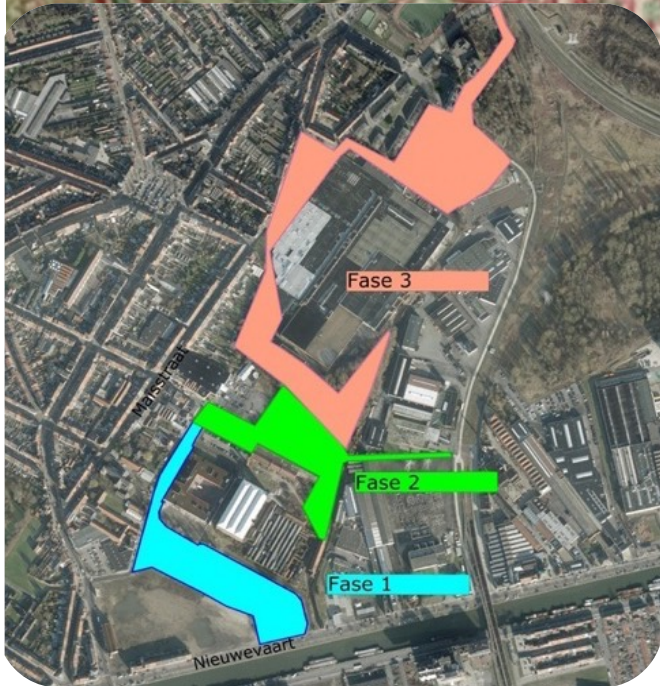
natuur in de stad is bouwen aan de toekomst

Bloemekenspark Gent Fris in het Landschap- Sweco

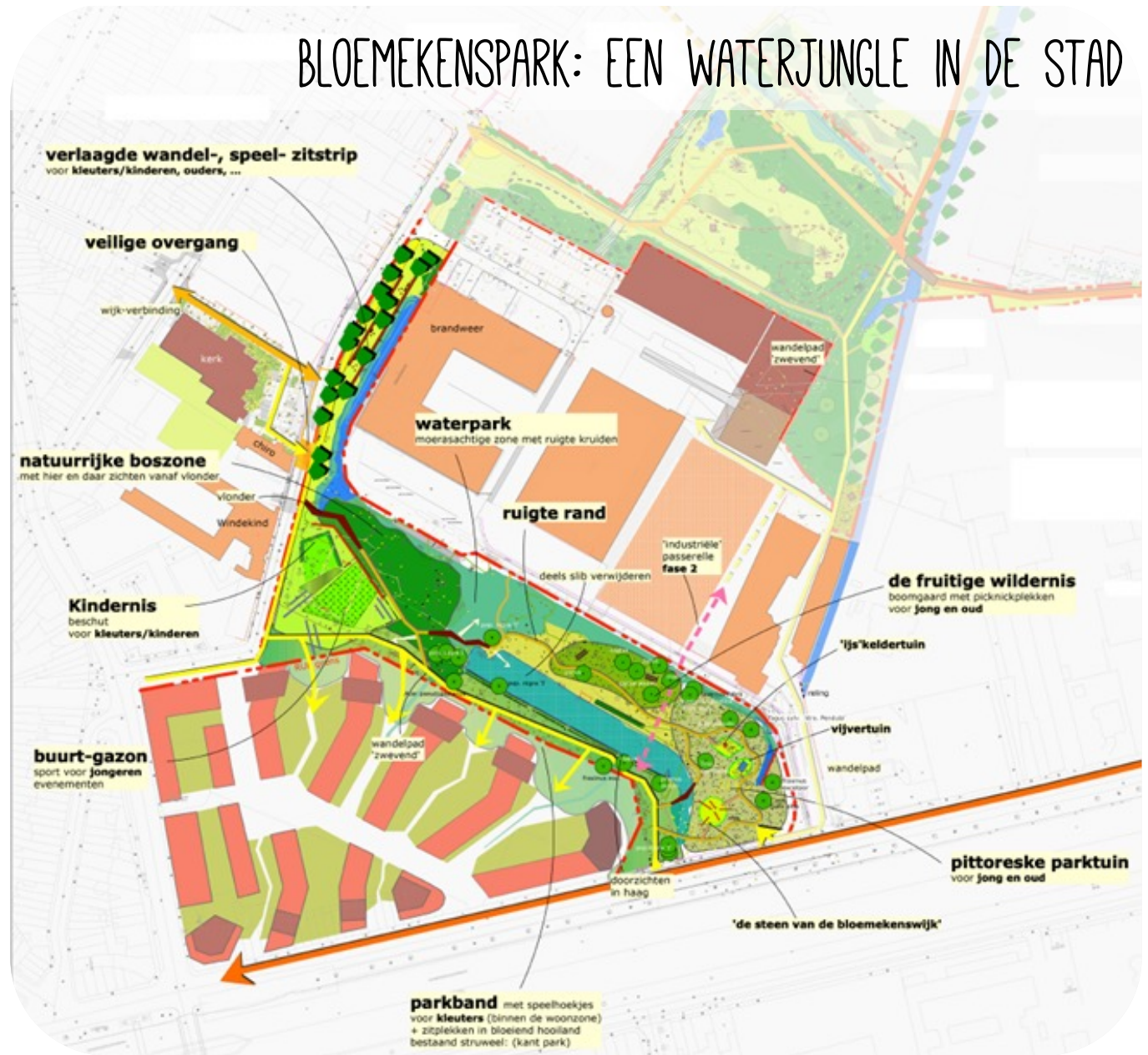
BLOEMEKENSPARK – EEN WATERJUNGLE

2010 - 2017

fris in het landschap- Sweco - greenspot



BLOEMEKENSPARK: EEN WATERJUNGLE IN DE STAD



Fris in het landschap



respect voor het bestaande: kwelgebied met waardevolle vegetatie

Fris in het landschap



Fris in het landschap

BLOEMEKENSPARK: EEN WATERJUNDEL IN DE STAD



Fris in het landschap

BLOEMEKENSPARK: EEN WATERJUNDEL IN DE STAD



relicten koesteren

Fris in het landschap



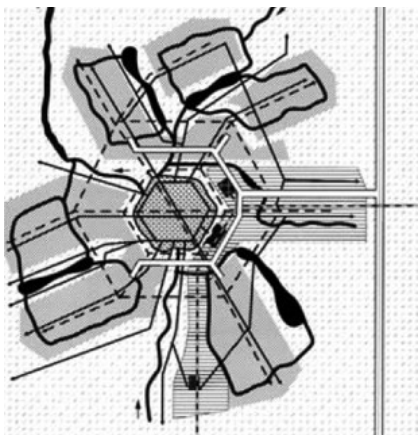
Fris in het landschap



LOBBENSTAD SINT NIKLAAS

EEN RUIMTELIJKE STRATEGIE → BIODIVERSITEIT IN DE WIJK

2013 - 2014



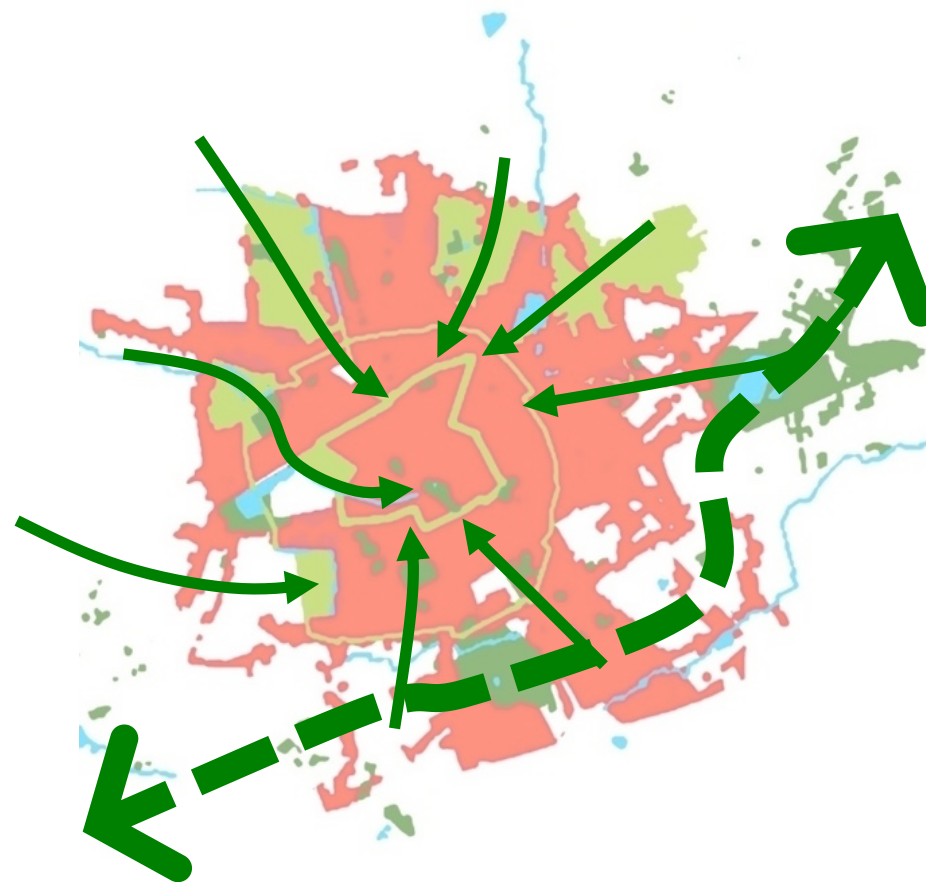
Tjallingii, 1996

EEN RUIMTELIJKE STRATEGIE ALS BASIS VOOR KLIMAATSTEDEN: ECOPOLIS OF LOBBENSTAD SINT NIKLAAS

2013 - 2014

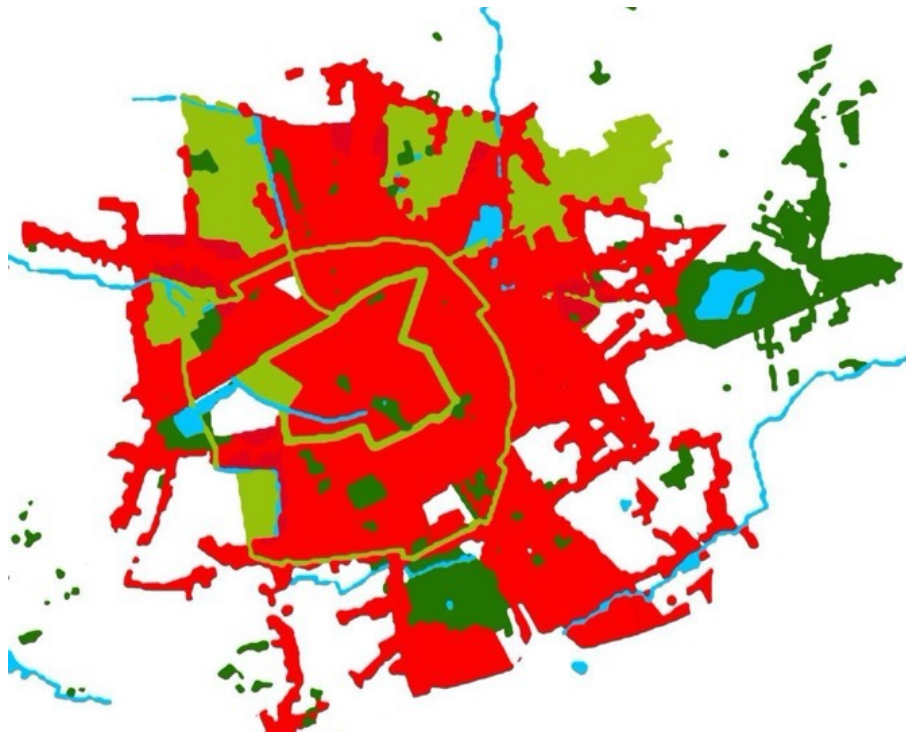
“Onderzoeken of het lobbenstadmodel kan gehanteerd worden als toetssteen voor ruimtelijke ontwikkeling.”

*workshops Fris in het Landschap met stedelijke diensten ruimtelijke planning, milieu, jeugd, mobiliteit
klankbord: Erik Rombaut*

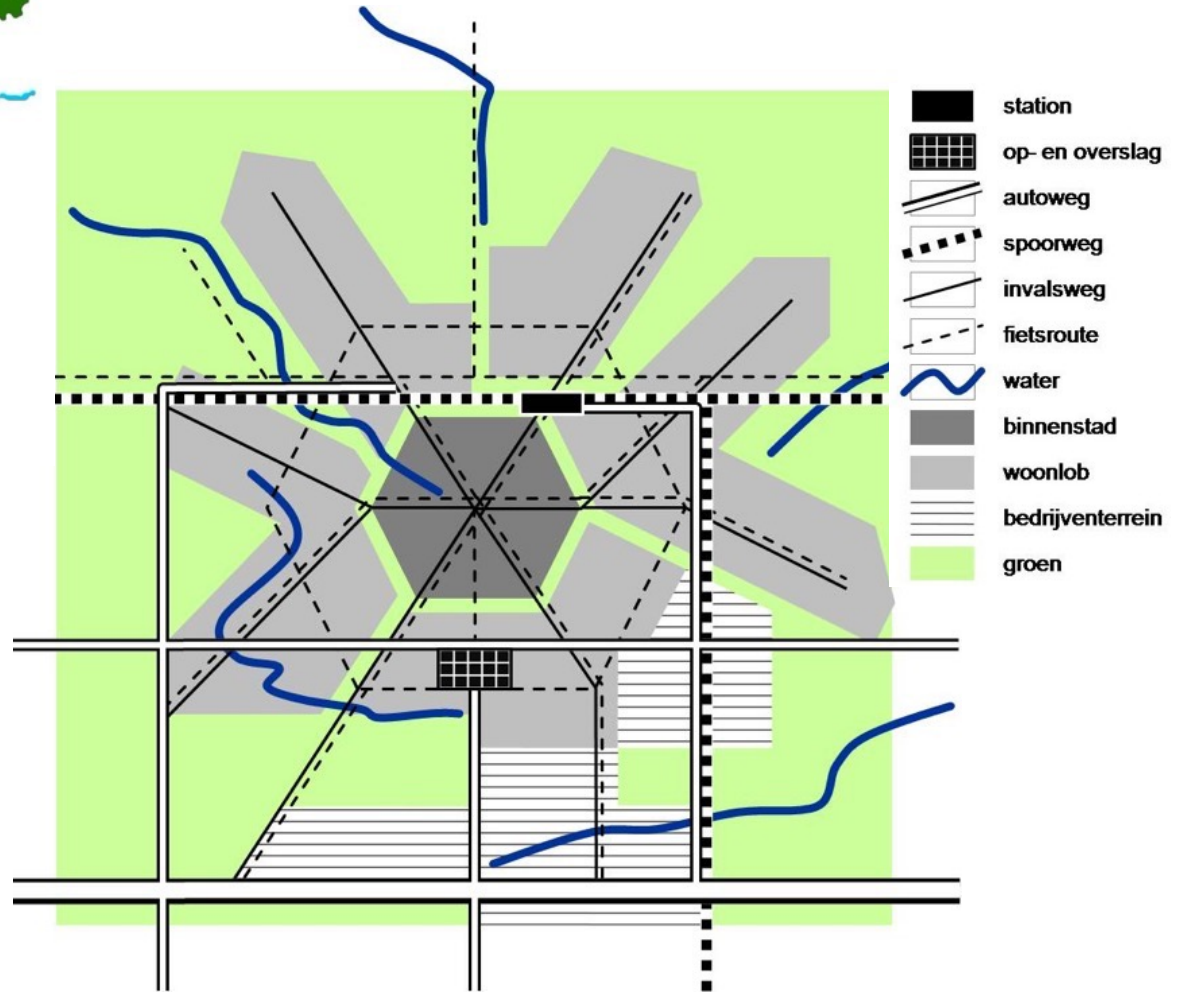


VERTALING CONCEPT LOBBENSTAD

Stadsmodel Sint-Niklaas

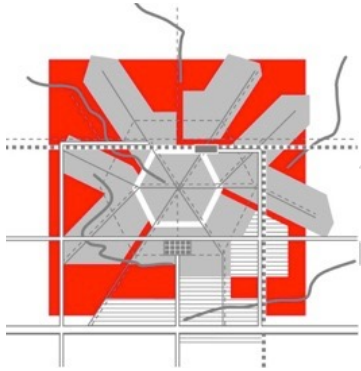


bebouwde versus open ruimte



Fris in het landschap

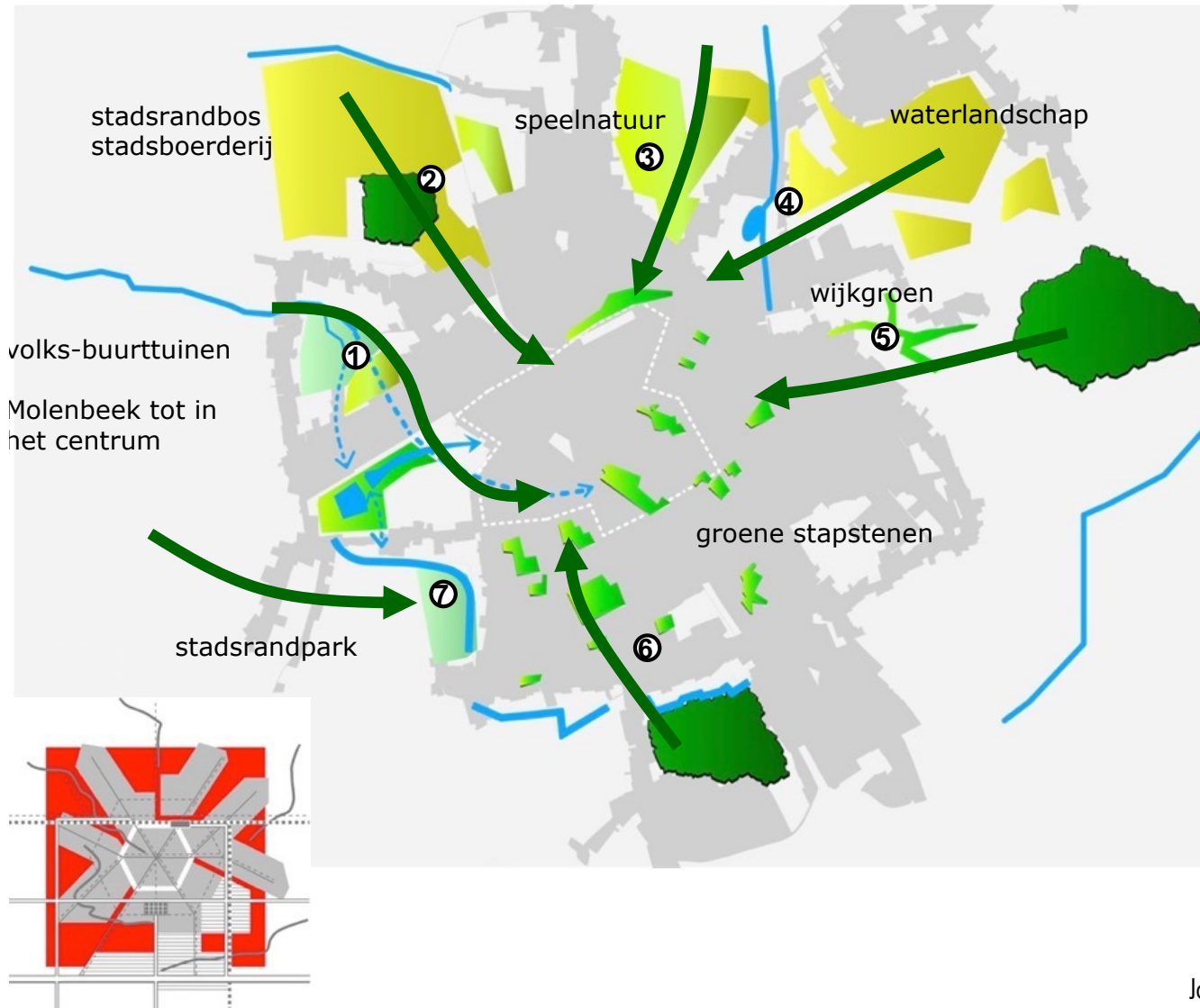
compacte stadslobben gekoppeld aan OV en verkeersnetwerk



Aanbevelingen stadslobben:

- lengte max. 2500m, breedte max. 600m.
- woningdichtheid : min. 50 wo/ha.
- vernieuwende woontypologieën
- rekening houden met overstromingsgevoelige en biologisch waardevolle gebieden.
- buslijnen en fietsassen op de radiale invalswegen
- aandacht stadsrand en randafwerking: verbinding met en zicht naar groene lobben.

groenblauwe vingers tot in de stad



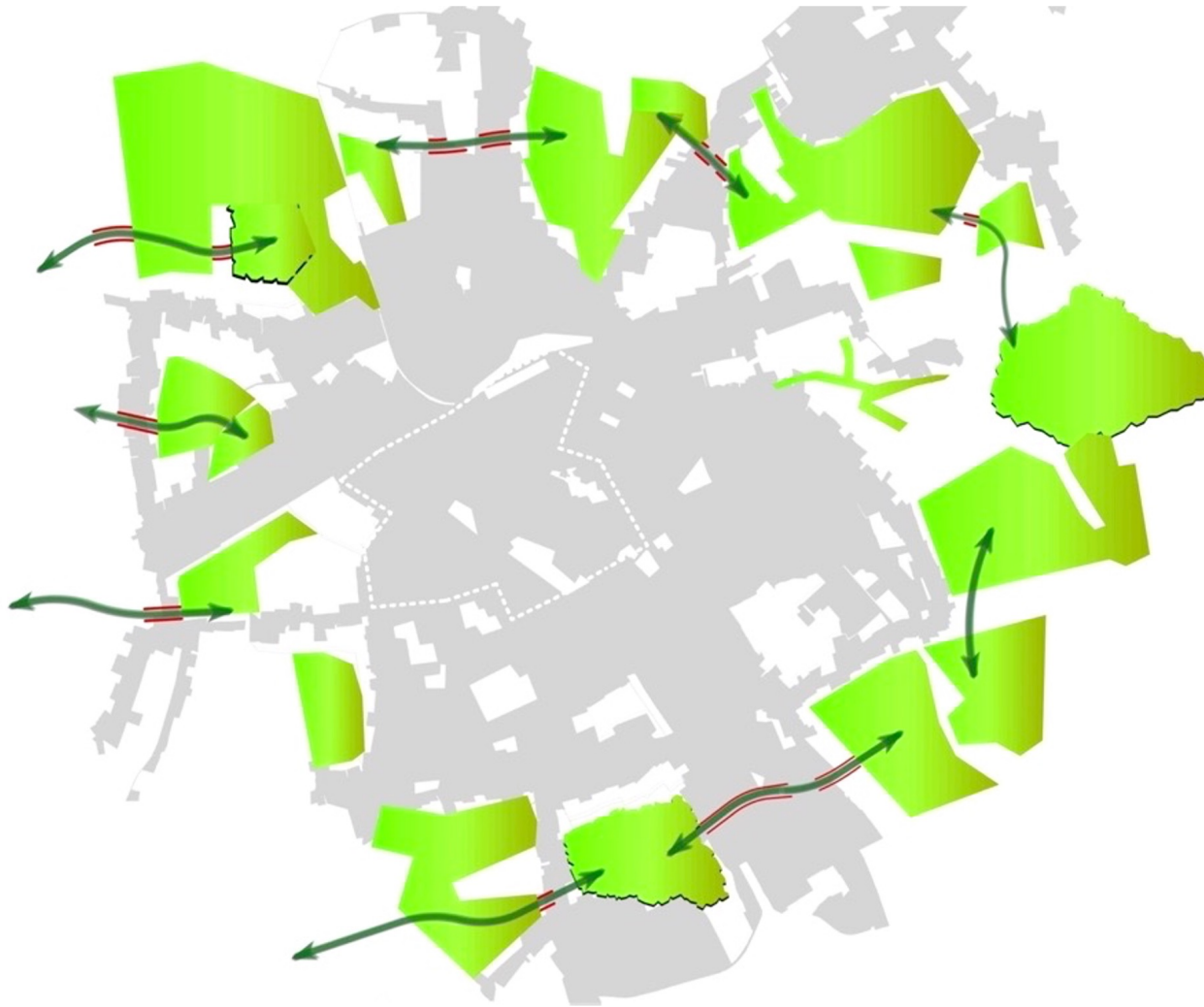
Aanbevelingen groene lobben:

- opmaak inrichtingsplannen/ landschapsstudies met eigen identiteiten.
- Terneuzenwegel als groene vinger
- opmaak streefbeeld Molenbeek tot in de stadskern
- voorzien van groene stapstenen in het zuiden van de stadskern
- aandacht voor connectie met bovenlokaal netwerk (bosstructuur, relictgebieden).

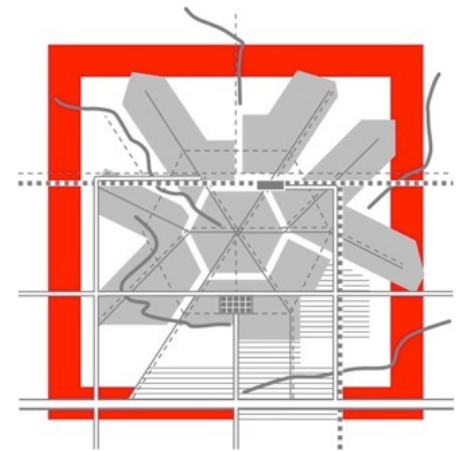


Jongeren voeren actie voor noordelijk stadsrandbos

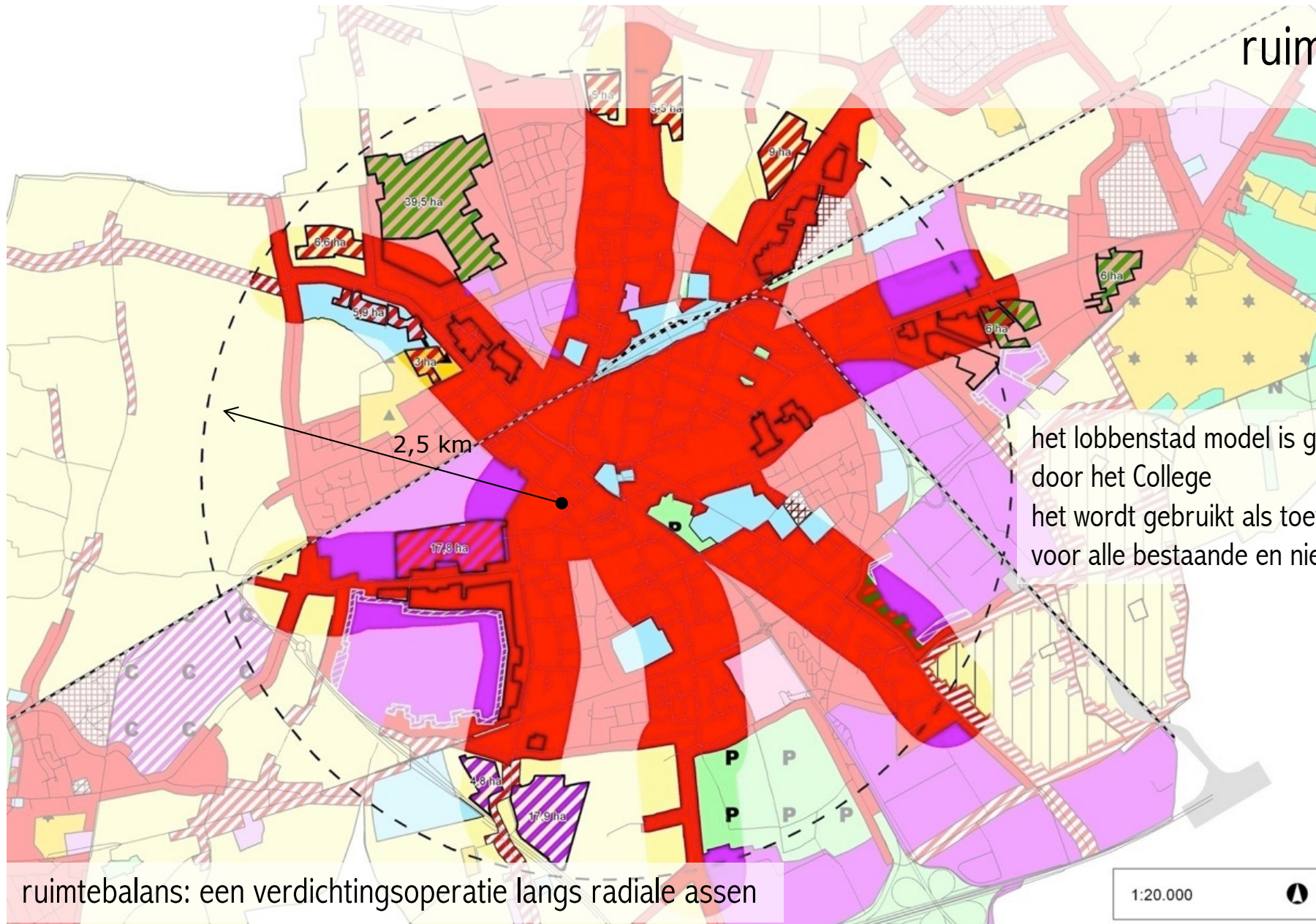
(groene) verbindingen: concept 'groene corridors'



- ecologische corridor min 25 m breed, cfr groenstructuurvisie Groningen
- als stedenbouwkundige last gekoppeld aan woonontwikkeling



ruimtebalans



het lobbestad model is goedgekeurd door het College
het wordt gebruikt als toetsingskader voor alle bestaande en nieuwe projecten

ruimtebalans: een verdichtingsoperatie langs radiale assen

KLIMAATWIJK CLEMENTWIJK² SINT NIKLAAS

2008 - 2021

Sweco – Fris in het Landschap

Fris in het landschap

een duurzame woonwijk is

- waar kinderen op straat spelen
- in het groen ravotten
- winkel, school, kinderdagverblijf op loopafstand ligt
- de natuur tot aan de voordeur reikt
- de auto 'gast' is
- de publieke ruimte speel-, leef-, ontmoetings- en belevingsplek wordt



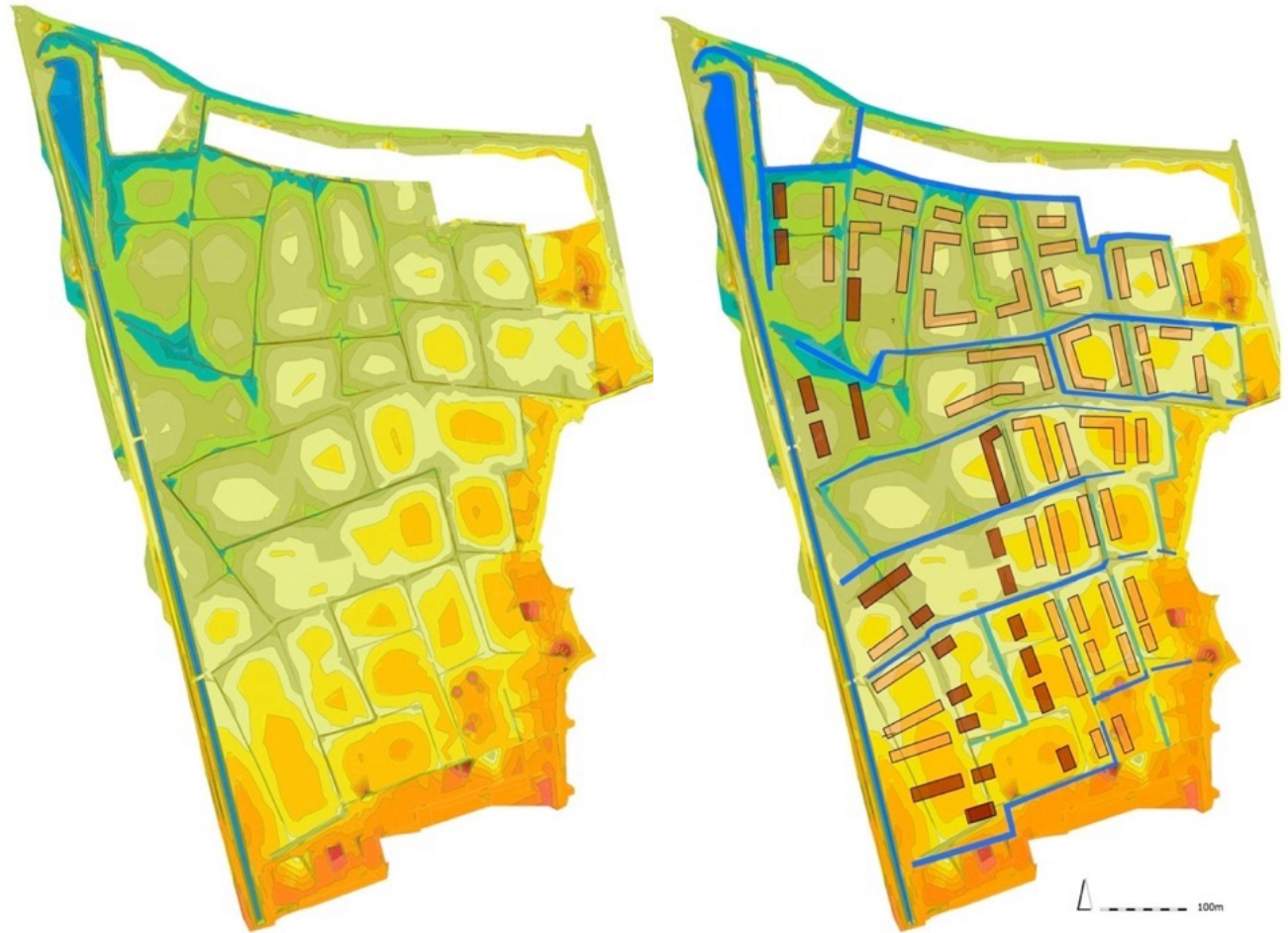
ONTWERP – CLEMENTWIJK SINT NIKLAAS



groenblauwe structuur als basislayer

start vanuit water en bodem en landschappelijke kwaliteiten:

water stuurt de inplanting
bouwen op bolakkers



Fris in het landschap

stadspark als groenlob midden in de nieuwe wijk



Sweco – Fris in het Landschap

wijkpark 4 hectare met ruimte voor water en speelnatuur

accent op fiets-, wandel-, speelnetwerk



dwarspleintjes lopen door in het park



verbinding park



speel- & leefstraten parkeervrij



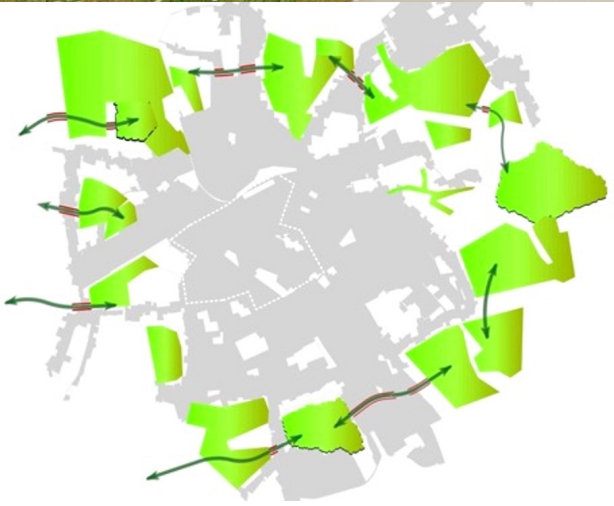
Mechelen- Terneuzenwegel

parkappartementen met natuur tot aan de voordeur



Fris in het landschap

fiets- wandelpromenade gekoppeld aan zonne-terras



(groene) verbindingen:
concept 'groene corridors'



water & natuur een grote troef voor de wijk



bodem is 'de' basis voor het park: afdekking met minerale bodem



wat groeit er in de buurt?
kalkrijke vegetatie langs de Terneuzenwegel

centraal natuurrijk park



BEWAKING DUURZAAMHEID EN BEELDKWALITEIT



evr architecten

fris in het
landschap

stad
Sint-Niklaas

CLE²MENT
WIJK

opvolging projecten: checklist

gebouwen > evr

woonvelden

- inheems en natuurrijk
- gemengde haag
- klimplanten
- opvang regenwater en infiltratie
- beheerbewust ontwerp
- fysieke bescherming knotwilgen en houtkant langs grachten



cohousing met collectieve moestuin



Fris in het landschap

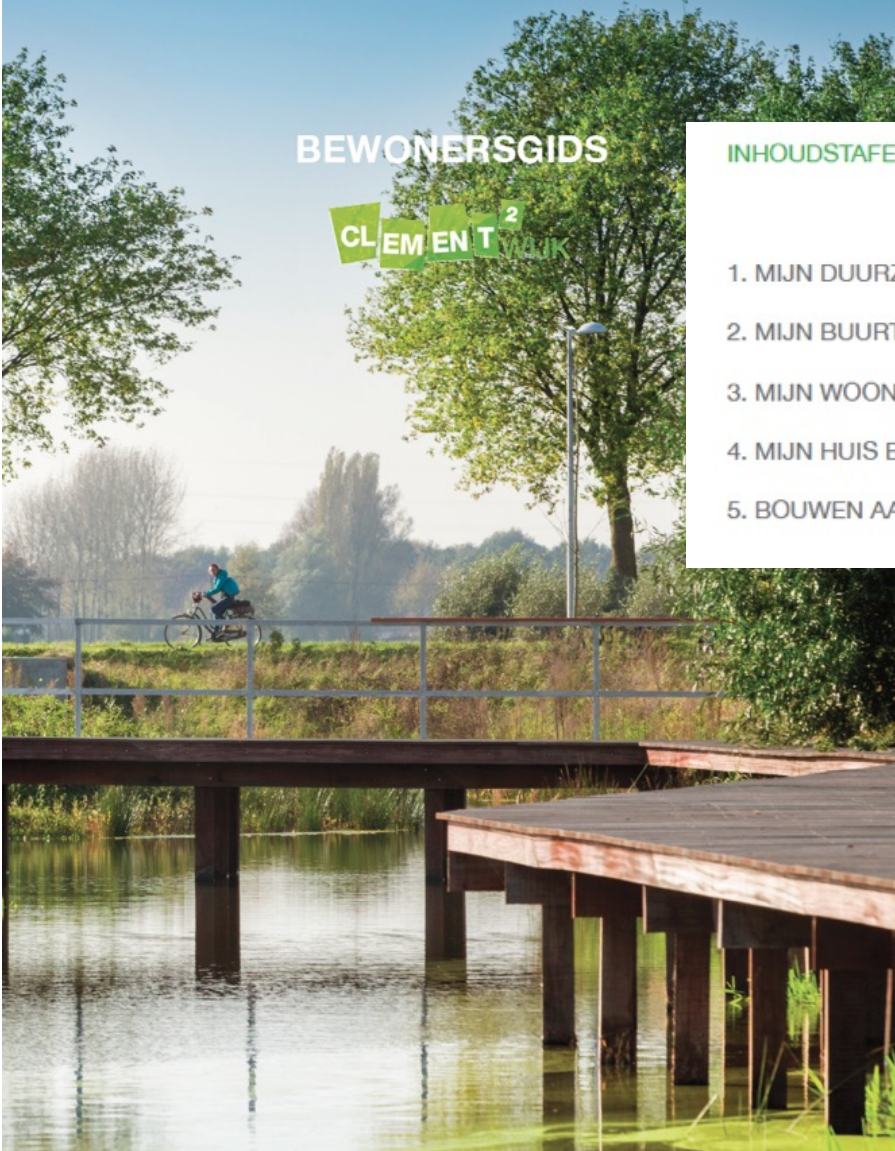
kwaliteitskamer -> bewonersgids

BEWONERSGIDS

CLE²MENT Wijk

INHOUDSTAFEL

1. MIJN DUURZAME GROENE WIJK
2. MIJN BUURT
3. MIJN WOONVELD
4. MIJN HUIS EN TUIN
5. BOUWEN AAN EEN GEZONDE BUURT



Beste bewoners, beste buurtbewoners,

De Clementwijk groeit elke dag. Nieuwe woningen worden gebouwd, nieuwe inwoners komen toe. Een wijk bouwen doen we dankzij de inspanningen van vele mensen. Ook alle nieuwe bewoners hebben we nodig om een levendige en aangename wijk te bouwen.

Deze bewonersgids is geschreven voor alle bewoners en burens. De gids vertelt niet alleen het waarom van de wijk maar ook alle noodzakelijke weetjes om je snel thuis te voelen. We vertellen in korte rubrieken hoe je hier kan wonen. Hoe je bijvoorbeeld omgaat met afval en mobiliteit. Waar vind ik een bushalte of een buurtwinkel. Waar parkeer ik mijn auto en hoe kan ik een deelauto vinden.

Deze bewonersgids nodigt je uit om alle aspecten van deze nieuwe wijk te ontdekken en ook te gebruiken.

We heten jou en jouw familie hartelijk welkom en hopen dat de Clementwijk snel jouw buurt en jouw thuis wordt.

Leeswijzer

Dit boekje is geordend van groot naar klein. Daarom starten we eerst met het verhaal van de wijk. Een kindvriendelijke en veilige wijk gelegen tussen stad en land. Om vervolgens naar de lokale buurt te kijken. Daarna zoomen we in op de verschillende woonvelden. Dit zijn velden met gegroepeerde woningen en appartementen. De woningen delen vaak tuinen of ook parkeerplaatsen. Hier lees je hoe een gezamenlijke tuin of parking gedeeld wordt. Het laatste hoofdstuk kijkt in detail naar één huis met tuin of appartement en zijn bewoners. Hier verneem je wat je als eigenaar-bewoner of huurder extra kan doen als bijdrage voor een gezonde leefomgeving.

kwaliteitskamer -> herzien fase 2

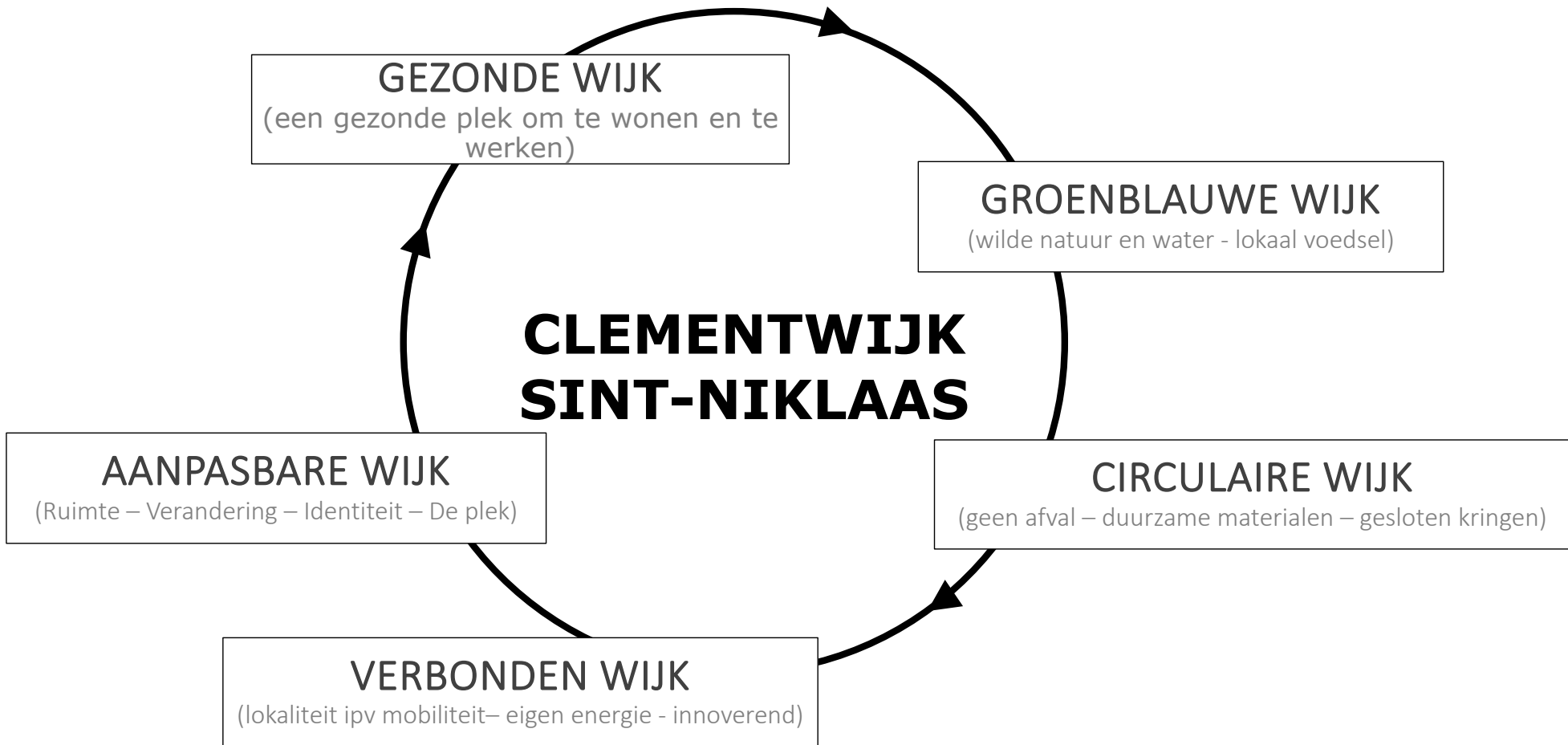
CLEMENTWIJK² SINT NIKLAAS

UPGRADE FASE 2 WOONONTWIKKELING > GEZONDE & VEERKRACHTIGE WIJK

2019 - 2021

fris in het landschap - evr architecten - sweco

uitgangspunt: de regeneratieve stad



FRIS IN HET LANDSCHAP - SWECO + EVR / SEPTEMBER 2019

CLEMENTWIJK 2- FASE 1 + 2



Fris in het landschap

Clementwijk ² - 2 > een toekomstigbestendige wijk



verdichting van fase 1



oude Clementwijk > verdichting en koppeling met nieuwe wijk

Clementwijk² - 2 > een toekomstigbestendige wijk



stadslandbouw CSA - voedselbos

- 10 ha bruto
- natuurlijke structuur
- waterbuffering voor de wijk
- korte keten voedselproductie voor wijk, WZC, scholen...

winkel en wonen

school en wonen

parkeergebouw

WZC + gezondheidspunt
+ kinderdagverblijf
+ cafeteria / restaurant
+ wijkregisseur
+ kapper

Clementwijk ² - 2 > een 'toekomstigbestendige' wijk????



SWECO/BUUR – Fris in het Landschap - EVR

Fris in het landschap

RUP STADSRANDBOS NOORD SINT NIKLAAS

2015 - 2017

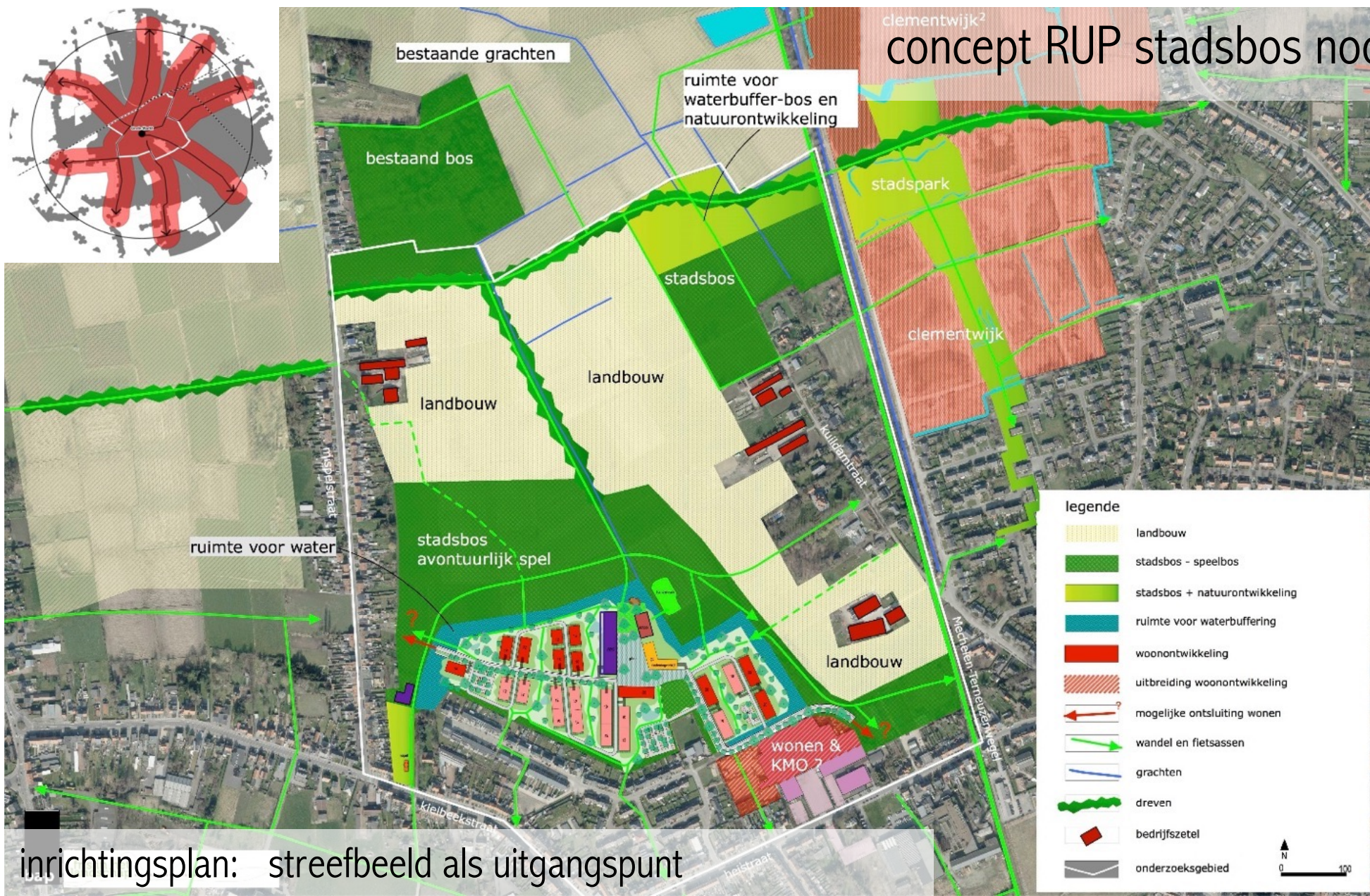
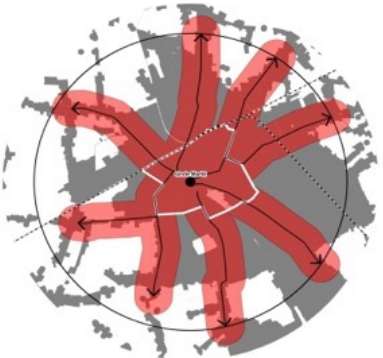
bap – fris in het landschap - externen deskundige: Leidsman vastgoedexpertise - Bart Aerts, jurist: Wim Raesschart

RUP STADSRANDBOS NOORD

stadsbestuur Sint-Niklaas

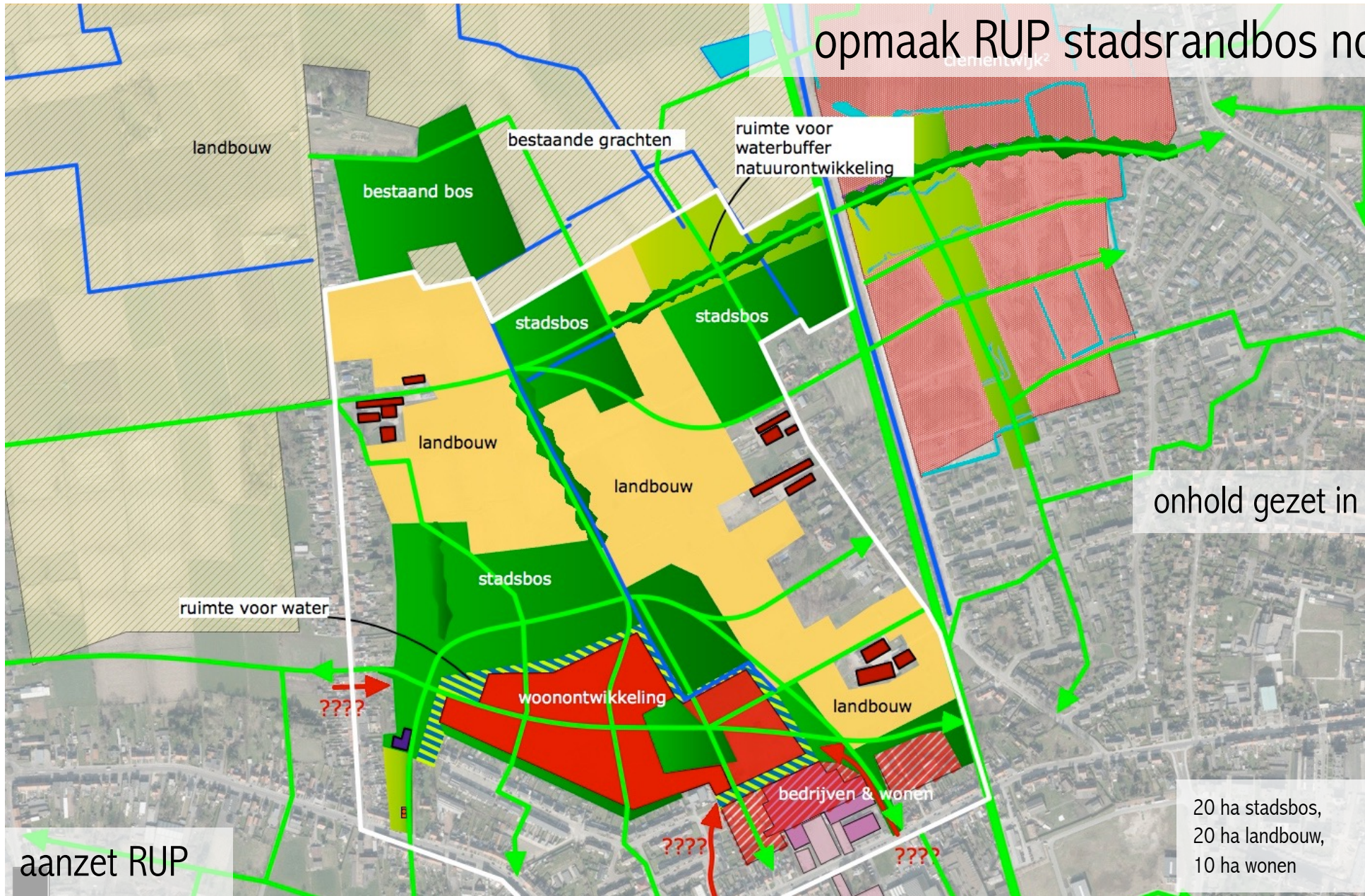


concept RUP stadsbos noord'



inrichtingsplan: streefbeeld als uitgangspunt

opmaak RUP stadsrandbos noord

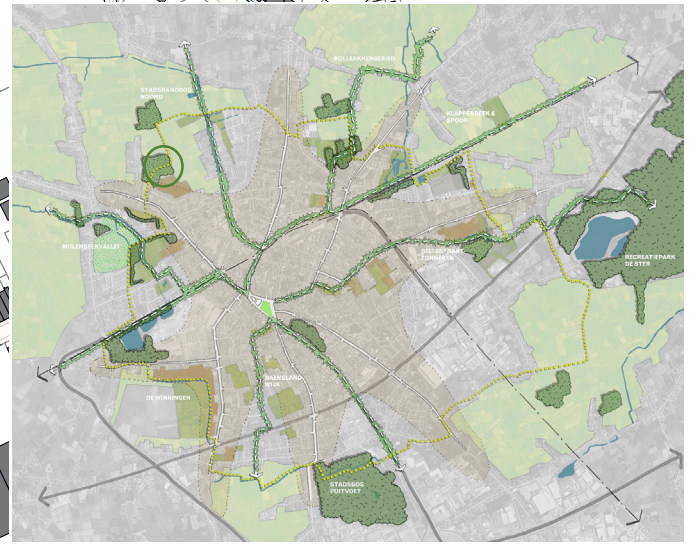
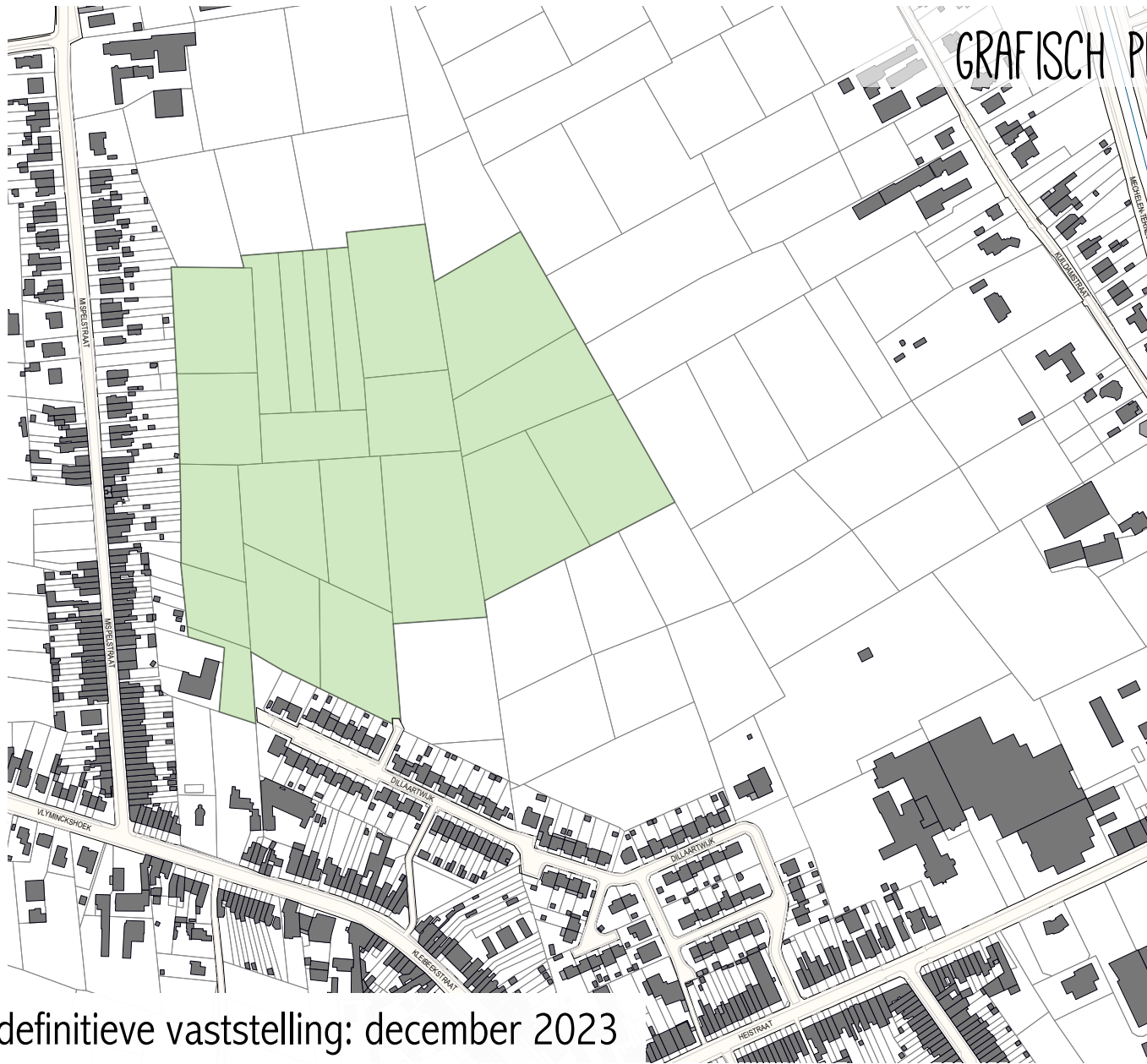


RUP STADSRANDBOS NOORD SINT NIKLAAS – 2

2021 - 2023

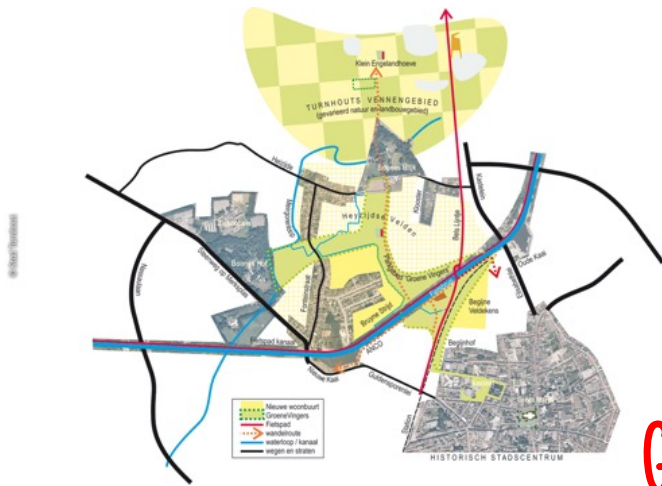
bap – fris in het landschap

GRAFISCH PLAN STADSRANDBOS NOORD 2021



totaalbeeld groene lobben, met plangebied omcirkeld (Palmhout, 2021)
RUP stadsrandbos Noord I. belichting

definitieve vaststelling: december 2023



GROENE VINGERS IN DE WIJK

HEIJZIJDSE VELDEN TURNHOUT
participatief ontwerptraject
stadslandbouw als scharnier

fris in het landschap - kind & samenleving - 02 conculc



STERKE GROENSTRUCTUUR

- speelnatuur
- natuur
- moestuinen
- stadslandbouw



spelen tussen de bloemen



Fris in het landschap



chillen

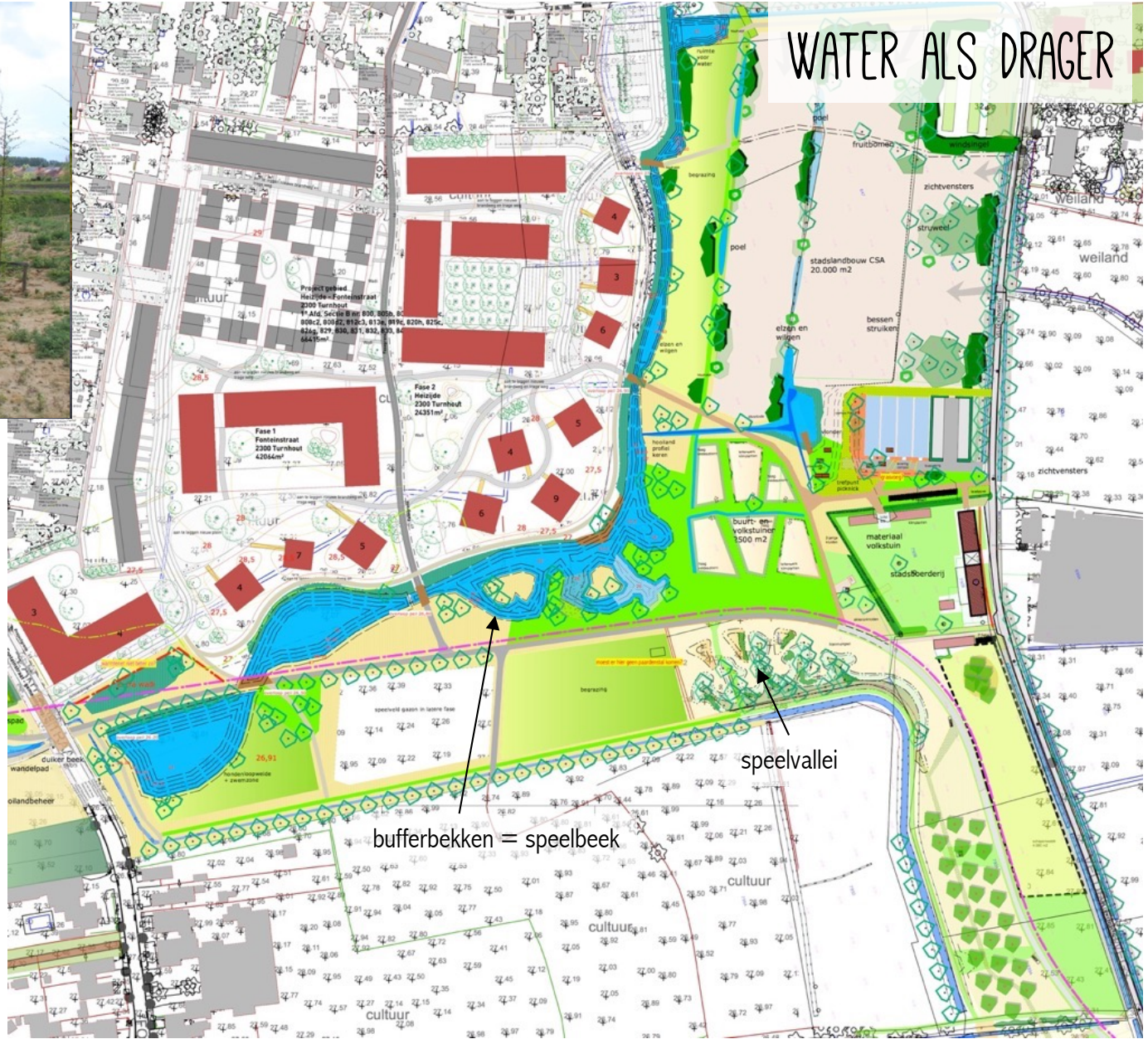


wandelas

speelvallei



bufferbekken = speelbeek



WATER ALS DRAGER



speel wadi's



2020



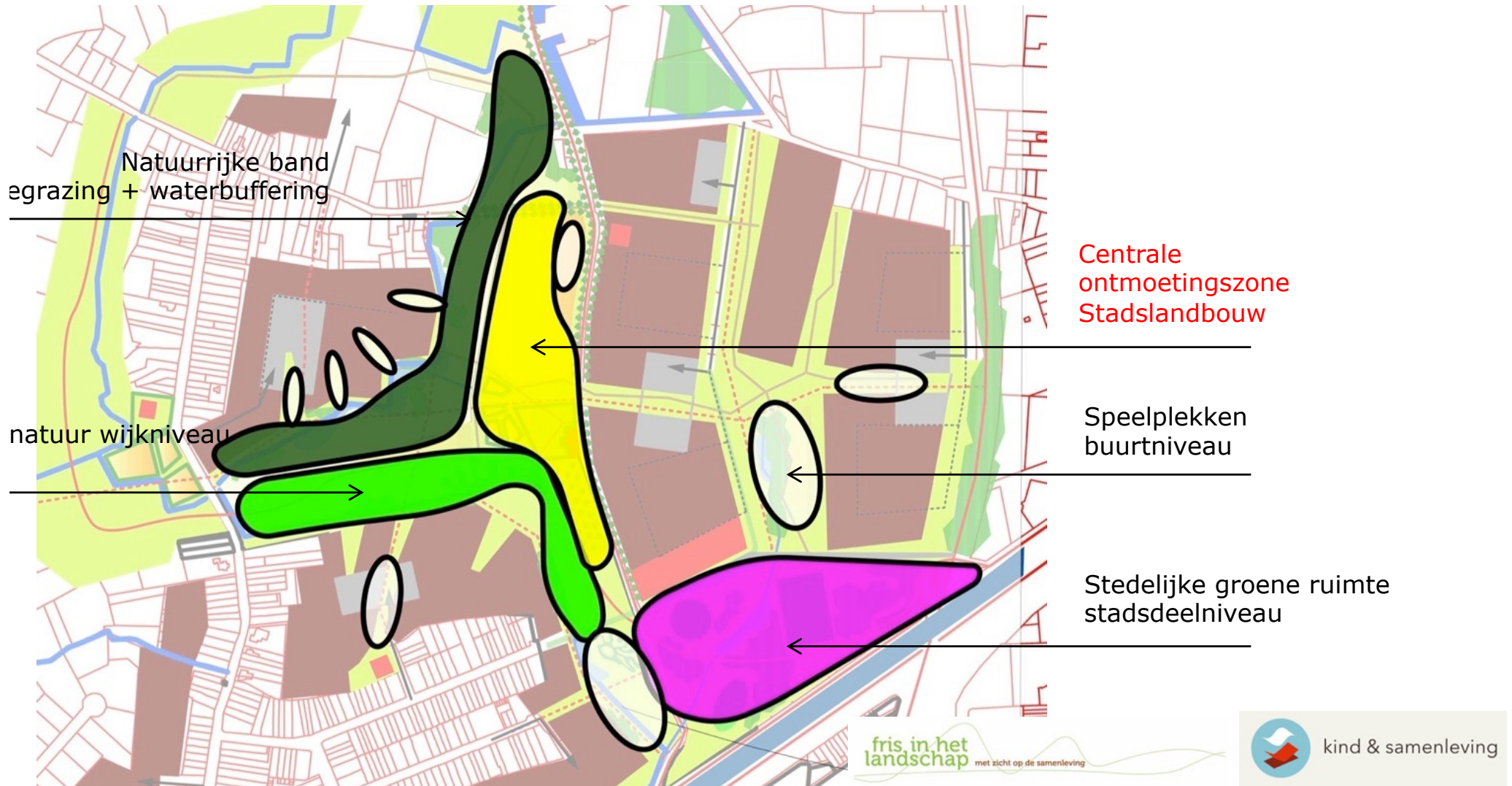
droge zomer: buffer- speelvijver is strandje



volle buffer 2021

STADSLANDBOUW ALS SCHARNIER

2012 - 2021



stadslandbouw 2 ha

woonontwikkeling

stadslandbouw

stadsboerderij

de ontmoetingsplek!

- gedeelde moestuinen
- boomgaard
- akkeronkruiden
- tweejarigen
- schaapsweide en stal
- bijenhal

woonontwikkeling

speelnatuur

woonontwikkeling



stadsboerderij als ontmoetings- en educatieve plek



Home **Zelfoogsttuin** Zalenve

Fris in het landschap

schaapsweide en stal, bijenhal



A photograph of two cows in a lush green field. The cow on the left is brown with a white patch on its forehead. The cow on the right is brown with large white patches on its body and legs. They are standing in a field of tall grass and yellow wildflowers. In the background, there is a dense line of green trees under a clear sky.

DE NATUURLIJKE EN VOEDENDE STAD

Myriam Dumortier Ugent + INBO *"Naar samenwerking tussen landbouw en natuur"*
- *Agro ecologische boeren tonen de weg* - in Natuurfocus - september 2021

duurzame landbouwvisie ontbreekt in Vlaanderen

wel ruimtelijke visies rond landschappen, biodiversiteit, bossen, wonen, recreatie, mobiliteit, ...
maar landbouw blijft één gele blinde vlek

Herkauwers kunnen zowel voedselproductie als natuurdoelen realiseren. (Het Bolhuis, Molenstede) (© Kurt Sannen)

het water staat zowel de natuur als de boer aan de lippen

- wereldmarkt dicteert prijzen landbouwproducten.
- landbouwer ontvangt vandaag ongeveer dezelfde bedragen voor graan, melk of varkensvlees als 30 jaar geleden.
- advies aan boer: vergroten en te specialiseren om rond te komen

Schaalvergroting en specialisatie ondermijnen echter de robuustheid en veerkracht van de landbouw
Dit is het omgekeerde van adaptatie aan klimaatverandering.

Exit biodiversiteit in het landbouwgebied en ver daar buiten

Landbouwecosystemen herstellen

- is de meest duurzame manier om ons te beschermen tegen:
 - toenemende risico's op ziekten, plagen
 - klimaatextremen
- is bestuiving van gewassen garanderen.

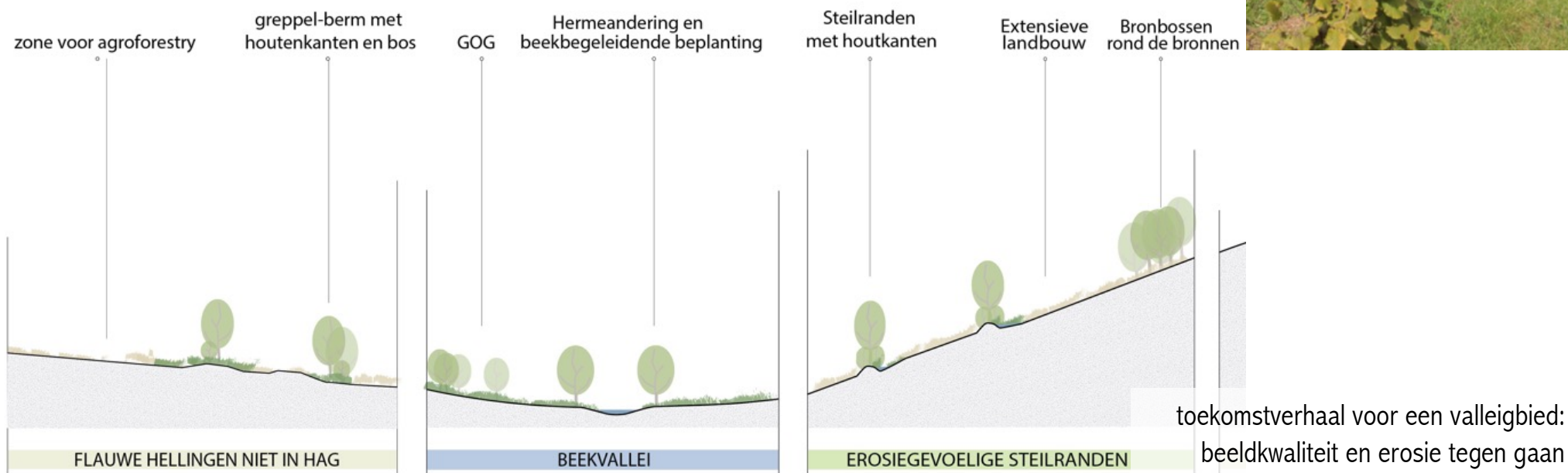
Dit is precies waar agro- ecologische landbouw op aanstuurt.

natuur en landbouw > bondgenoten in een boeiend landschap

ecosysteemherstel betekent een biodivers landschap

- waar de stedeling kan van genieten,
- gekoppeld aan blauw groene netwerken
- verknoopt via wandel- en fietsnetwerken.

Dit is een visie die strookt met de klimaatambities.



boer zoekt stad



Sinds de afkondiging van de bouwshift verdwijnt er dagelijks 7,3 ha open ruimte. Wallonië 3 ha.

Het tempo waarin 'betonboeren' het in België momenteel winnen van 'echte boeren' maakt dat de verzegeling van de bodems fors toeneemt.

Inzetten op behoud van landbouwgronden rond de steden maakt deel uit van een voedselstrategie

Met aandacht voor beeldkwaliteit van het landschap!



agro- ecologische landbouw een rendabel model

voedsel is essentieel als onderdeel van de natuurlijke stad

- In Vlaanderen: 50-tal zelfpluk boerderijen. > Min 2,5 ha voor 1 voltijdse werkracht

o.a

- Gent: de Goedinge pacht 10 ha OCMW gronden: zelfpluk groentenboerderij en bloemenpluk met een klassieke melkveehouder.
 - ondersteund door lokale bewoners, sociaal zorgcentrum de Moester, de boerderijschool en Natuurpunt.
 - na 2 jaar is de CSA een **rendabel** bedrijf

gemiste kans

- 10 ha van de 2^{de} fase Clementwijk passen perfect met een combinatie van een zelfoogstboerderij, een deel voedselbos, natuur en waterbuffergebied... → maar helaas



ZUURSTOF IN DE GEVANGENIS

2020 -2023

BWMSTR
LABEL
020
2019-20

bos + fris in het landschap - terra therapeutica

Fris in het landschap

'ZUURSTOF VOOR DE GEVANGENIS'

hoe de vergroening van gevangenissen voor winst kan zorgen op vlak van welzijn, biodiversiteit en klimaat

"A garden was one of the few things in prison that one could control. To plant a seed, watch it grow, to tend it then harvest it, offered a simple but enduring satisfaction. The sense of being the custodian of this small patch of earth offered a taste of freedom."

- Nelson Mandela

Gevangenistuin Robbeneiland

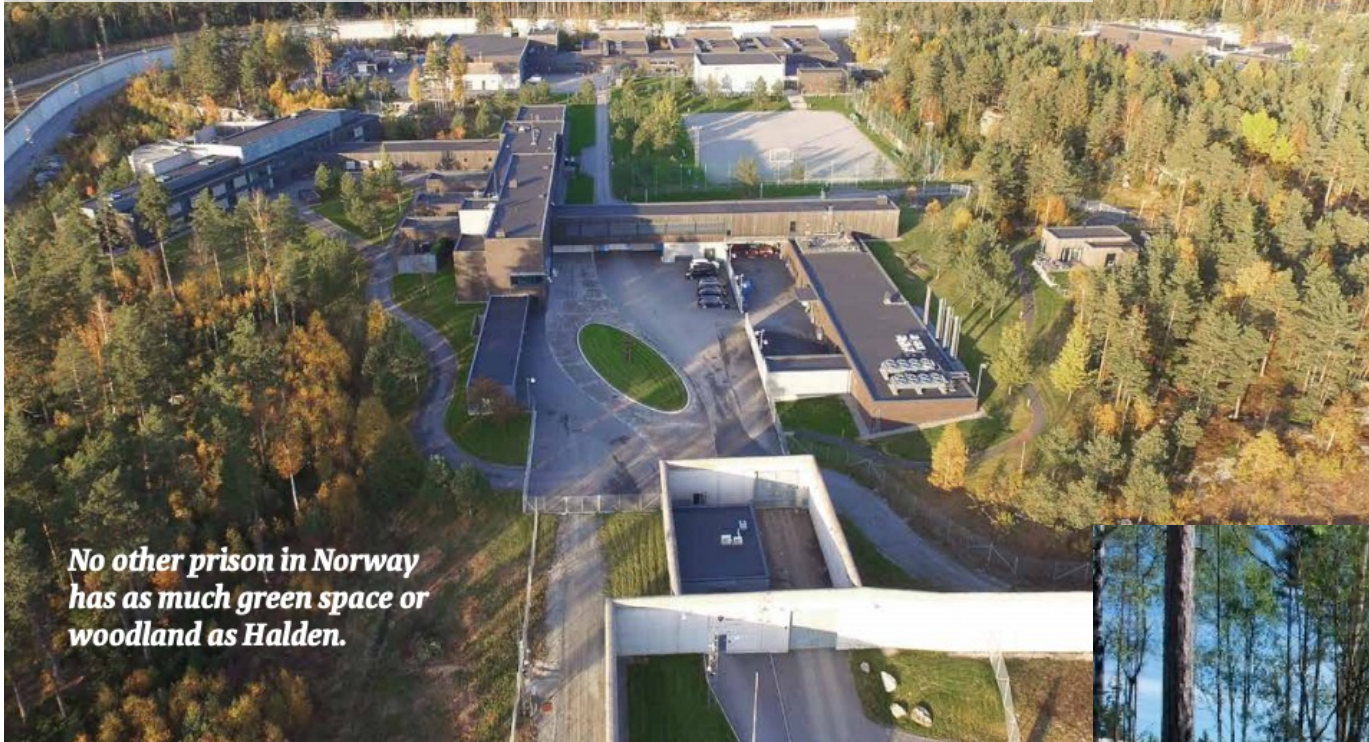
De plaats waar Nelson Mandela decennia lang onterecht vastzat. Het kleine gebaar van een zaadje planten en zien opkomen gaf hem een gevoel van vrijheid en de kracht om door te gaan.

waarom?

- Vlaamse gevangenissen sterk versteend en bijna geen ruimte voor bomen
- Hittestress en droogte
- Noodzaak: contact met de natuur en groen > welzijn
- Winst voor : biodiversiteit en klimaat

Gent: Ducpétiaux model,
de kracht van de controle

daarom: de kracht van de vergroening

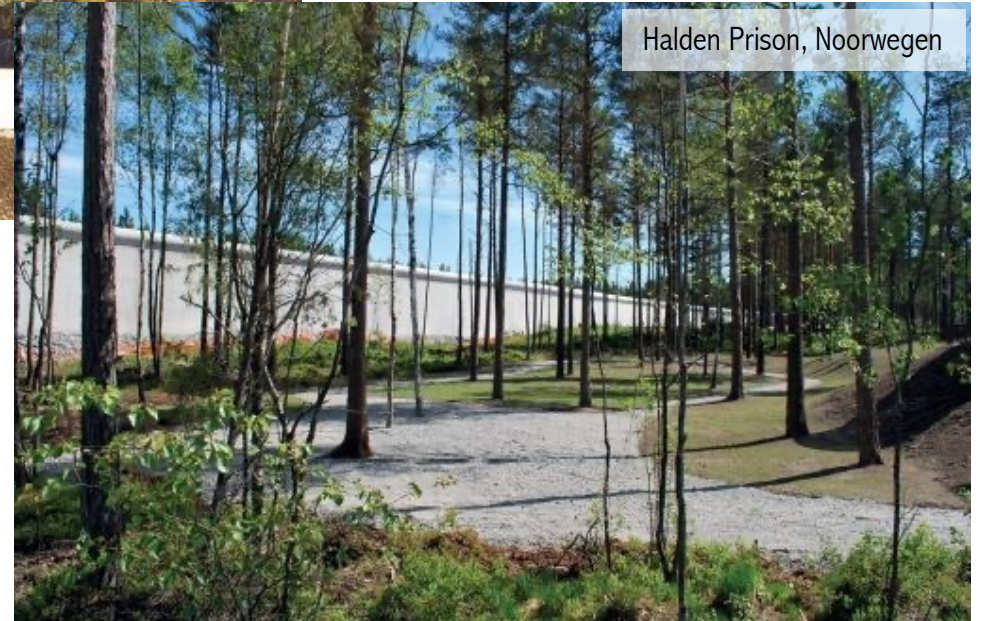


No other prison in Norway has as much green space or woodland as Halden.

Droombeeld? Halden Prison, Noorwegen => volledig ander detentiemodel.
Focus op educatie en rehabilitatie, vrijheid en verantwoordelijkheid.
Een model dat vruchten aflevert.

Laagste recidivegraad (<30%) ter wereld

Ook in onze detentie groeit de aandacht voor humane regimes en architectuur wel degelijk. Maar nog stappen te zetten



Halden Prison, Noorwegen

Fris in het landschap

1. bevestigingen -> 2. uitgangspunten kwalitatieve groeninrichting en -gebruik

- welzijnsbevorderende aspecten
 - **zichtgroen**: natuurlijke zichten vanuit cellen en gebruiksruidtes
 - **gebruiksgroen**: actief gebruik stimuleren
 - **zorggroen**: gedetineerden doen onderhoud,
 - **samen** ontwerpen, aanleggen & beheren .
- ecologische aspecten
 - **biodivers groen**: verhogen van natuurwaarde
 - **klimaatadaptief en klimaatrobuust groen**: wapenen tegen hitte-eilanden en klimaatverandering
- beheeraspecten
 - **extensief beheer** (grote groenzones): biodiversiteitsbevorderend en tijdsbesparend voor personeel
 - **intensief beheer** (specifieke en beperkte groenzones): betekenisvolle groenactiviteiten en/of opleidingen voor gedetineerden

wat vooraf gang: EEN THERAPEUTISCHE TUIN IN LEUVEN CENTRAAL

reeds een co-creatief proces voorafgegaan
medewerking van Terra Therapeutica en PXL



Participatief model op 3 niveaus:

- **Ontwerp** door gedetineerden.
- **Aanleggen** van de tuin door een tiental gedetineerden.
- **Onderhoud** door bewoners/gedetineerden van vleugel B.





- aanleg door 10 gedetineerden.
- dagelijkse werking onder leiding van één personeelslid.
- bewoners vleugel B onderhouden zelf tuin.
- bedoeling om duurzame, therapeutische tuin te ontwikkelen.



LEUVEN: SCAN MET DE OPPORTUNITEITEN

- gazon
- inzaai bloemenmengsel en extensief beheer /
bestaande ingezaaide zones: hooilandbeheer 2x/jaar
- aanplant kruidachtiger: vaste planten en bollen
- bestaande tuin: wandeling
- klimplanten
- intieme plekjes voor therapeutische gesprekken
- bestaande bomen
- nieuwe bomen
- bestaande luifel
- ontsluitingsweg dienstverkeer



Fris in het landschap

1^{ste} stap subsidie natuur in je buurt > €15.000



BRUGGE:

moestuin en oefentuin
'groenopleiding' opleidingscentrum:
bv. leren snoeien, stekken, plantgoed
opkweken scheren,...

natuurlijke binnentuin
met aandacht voor bijen-, insecten- en
vogelvriendelijke beplanting en inrichting én
extensief beheer

uitbreiding wandelingen met bestaande
groenzone

buitenvergader- en
picknickplek voor
personeel

zorgwandeling
herwerken van de bestaande tuin
met aandacht voor intieme plekken
voor therapeutische gesprekken
en rustgevende beplanting

sportwandeling

wandeling met knusse hoeken

sportwandeling

boomgaard met onderbegrazing
schapen - extra bolgewassen

dolomietpaden inzaaien met
kalkrijk bloemenmengsel

natuurlijke binnentuin
met aandacht voor bijen-, insecten- en
vogelvriendelijke beplanting en inrichting én
extensief beheer

buffervijver
ifv recuperatie
hemelwater

buitenvergader- en picknickplek
voor personeel
ingericht als natuurlijke binnentuin
met aandacht voor bijen-, insecten- en
vogelvriendelijke beplanting en
inrichting én extensief beheer

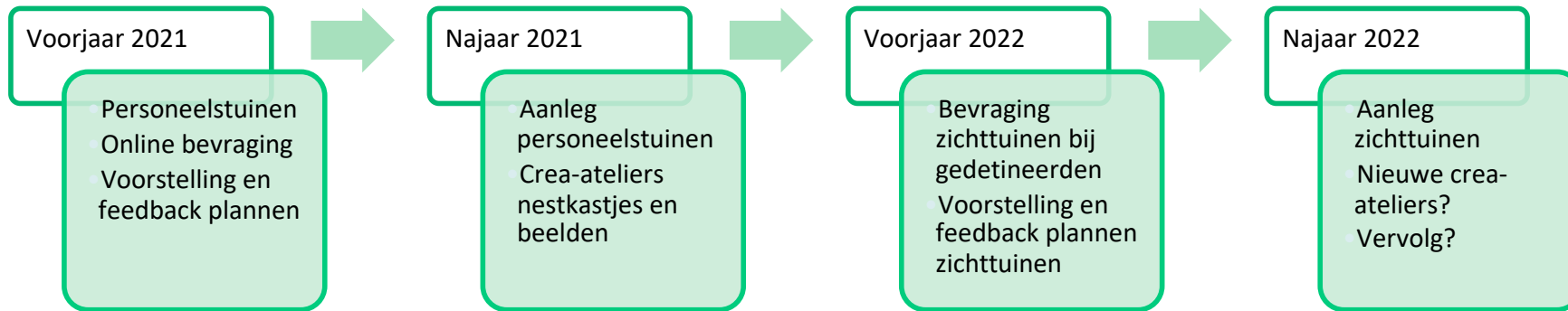
kinderwandeling
op termijn nog meer
natuurspeelpraktijken, bv.
buitenkeuken, natuurlijke
beplanting, laag speelrelief

dolomietpaden inzaaien met
kalkrijk bloemen-
mengsel

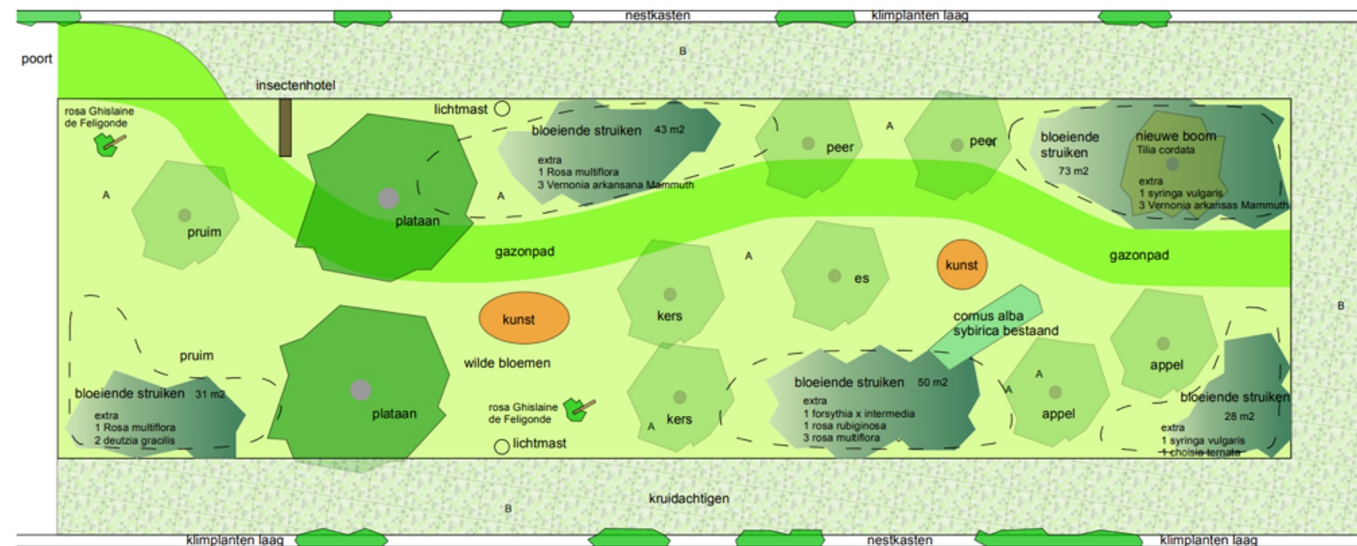
buitenvergader- en
picknickplek voor personeel



1^{ste} stap subsidie natuur in je buurt ontwerp zicht- & personeelstuin

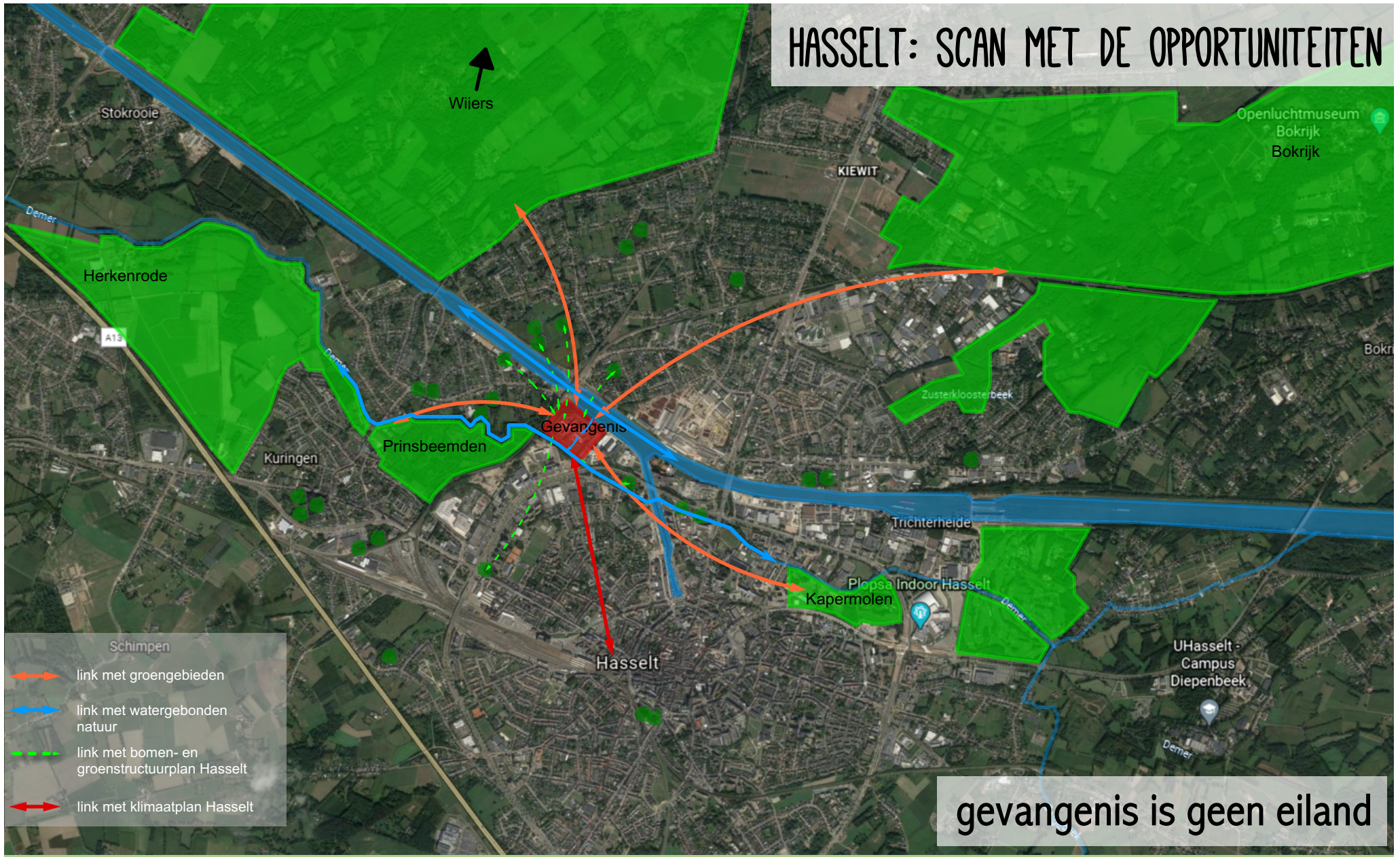


ontwerp zichttuinen + personeelstuinen



Fris in het landschap

HASSELT: SCAN MET DE OPPORTUNITEITEN



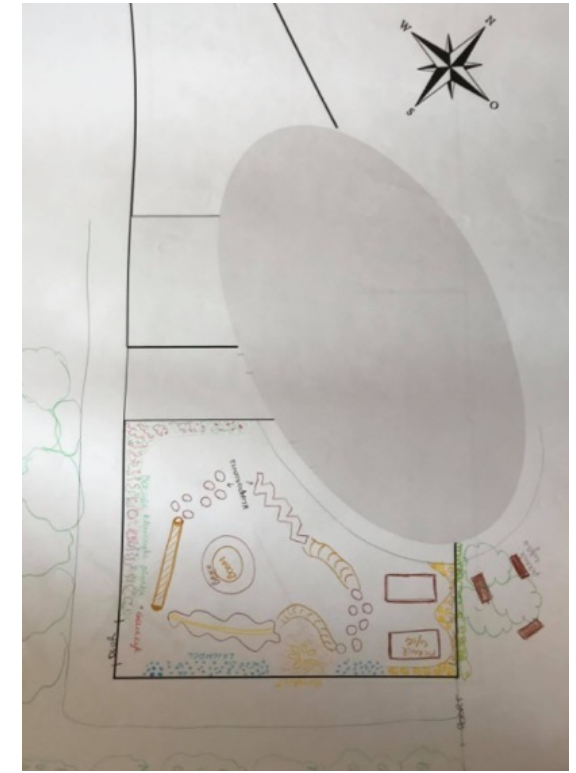
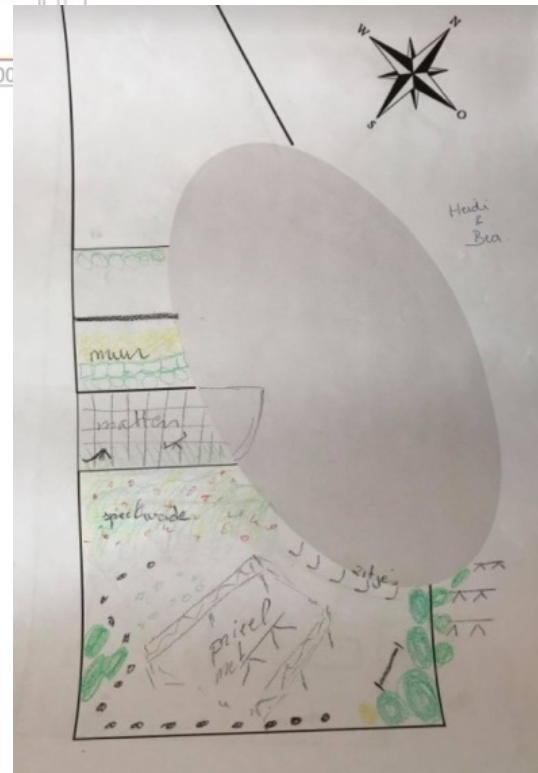
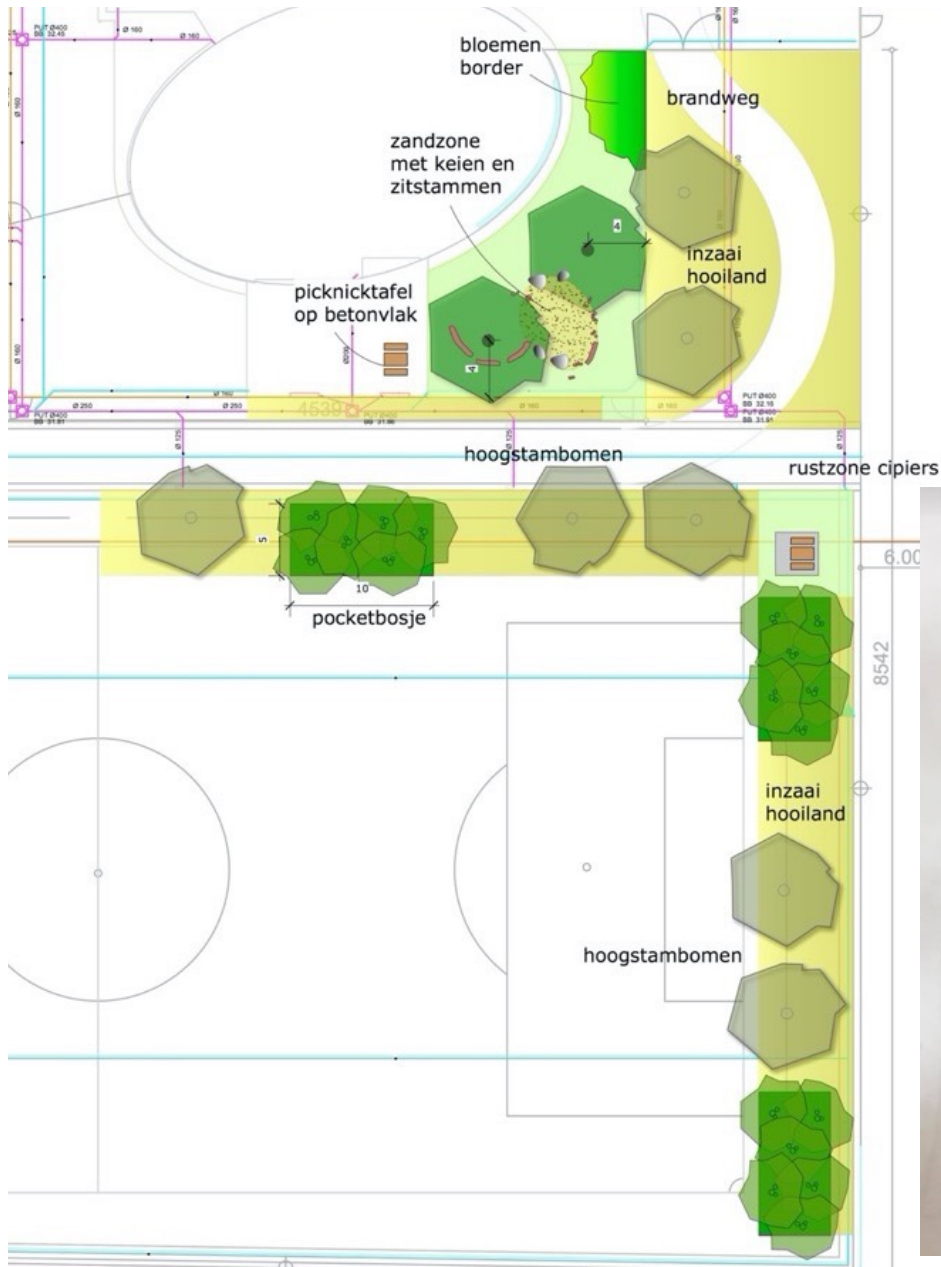
scan met de opportuniteiten



Fris in het landschap

1^{ste} stap subsidie natuur in je buurt

inrichting bezoekerscomplex
verdere uitwerking
door PI Hasselt



Gedetineerden leggen zelf tuin aan in gevangenis van Hasselt:

- met speeltuigen voor kinderen die op bezoek komen



De bezoekerstuin van de gevangenis heeft verschillende zit- en speelplekken. Achter de omheining is er ook een speelveld. — © rudc



Zuurstof

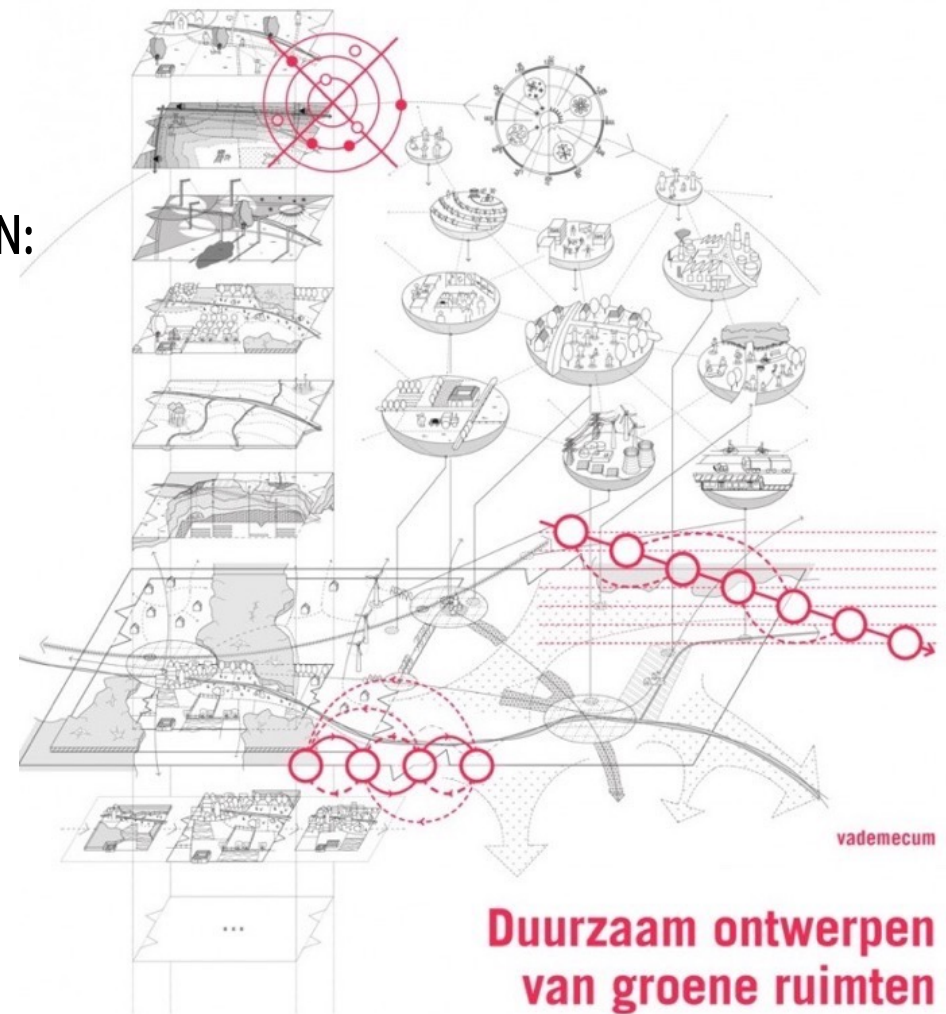
zorgt voor winst op vlak van welzijn, biodiversiteit en klimaat

VADEMECUM DUURZAAM ONTWERPEN VAN GROENE RUIMTEN

MEERSCHALIG, MEERLAGIG, MEERVOUDIG ONTWERPEN:

handvatten:

ontwerpen van duurzame groene ruimte voor klimaat
neutrale steden en wijken van morgen



HoGent



fris in het
landschap


erasmus
HOGESCHOOL BRUSSEL

Garant

Sylvie Van Damme, Pieter Foré, Els Huigens, Jean-françois Van den Abeele,
Geert Meysmans, Aurelie De Smet en David Verhoestraete

